

Inspiron 15


5000 Series


دليل الخدمة




طراز الكمبيوتر: Inspiron 5543
النموذج الرقمي: P39F
البيع الرقمي: P39F001

الملاحظات والتنبيهات والتحذيرات

 ملاحظة: تشير كلمة "ملاحظة" إلى المعلومات المهمة التي تساعدك على تحقيق أقصى استفادة من الكمبيوتر.

 تنبيه: تشير كلمة "تنبيه" إما إلى احتمال حدوث تلف بالاصحرة أو فقدان للبيانات، كما تملك بكيفية تجنب المشكلة.

 تحذير: تشير كلمة "تحذير" إلى احتمال حدوث ضرر بالملكات أو التعرض لإصابة جسدية أو الوفاة.

حقوق الطبع والنشر © لعام 2014 لشركة Dell Inc. جميع الحقوق محفوظة. هذا المنتج محمي بموجب حقوق الطبع والنشر وحقوق الملكية الفكرية الأمريكية والدولية . Dell™ وشعار Dell علامتان تجاريتان لشركة Dell Inc. في الولايات المتحدة و/أو نطاقات الاختصاص الأخرى. وكل العلامات والأسماء التجارية الأخرى الواردة هنا قد تكون علامات تجارية تخص الشركات ذات الصلة المألوفة لها.

12 - 2014

Rev. A00

جدول المحتويات

9	قبل العمل داخل الكمبيوتر.....
9	قبل البدء
9	إرشادات النظام.....
10	الادوات الموصى باستخدامها.....
11	بعد العمل داخل الكمبيوتر.....
12	إزالة غطاء القاعدة.....
12	الإجراء.....
14	إعادة وضع غطاء القاعدة.....
14	الإجراء.....
15	إخراج البطارية.....
15	المطلبات الانسائية.....
15	الإجراء.....
16	إعادة وضع البطارية.....
16	الإجراء.....
16	المطلبات الانسائية.....
17	إزالة محرك الأقراص الثابتة.....
17	المطلبات الانسائية.....
17	الإجراء.....
20	إعادة وضع محرك الأقراص الثابتة.....
20	الإجراء.....
20	المطلبات الانسائية.....

21.....إزالة وحدات الذاكرة.

21.....المطلبات الانشائية.

21.....الاجراء.

22.....إعادة وضع وحدات الذاكرة.

22.....الاجراء.

22.....المطلبات الانشائية.

23.....إزالة البطاقة اللاسلكية.

23.....المطلبات الانشائية.

23.....الاجراء.

25.....إعادة تركيب البطاقة اللاسلكية.

25.....الاجراء.

25.....المطلبات الانشائية.

26.....إزالة المروحة.

26.....المطلبات الانشائية.

26.....الاجراء.

29.....إعادة وضع المروحة.

29.....الاجراء.

29.....المطلبات الانشائية.

30.....إزالة لوحة المفاتيح.

30.....المطلبات الانشائية.

30.....الاجراء.

33.....إعادة وضع لوحة المفاتيح.

33.....الاجراء.

33.....طبي كبلات لوحة المفاتيح.

35.....المطلبات الانشائية.

37 إزالة إطار القاعدة.

37 المتطلبات الانشائية.

37 الاجراء.

41 إعادة وضع إطار القاعدة.

41 الاجراء.

41 المتطلبات الانشائية.

42 قم بإزالة البطارية الخلوية المصغرة.

42 المتطلبات الانشائية.

43 الاجراء.

44 إعادة تركيب البطارية الخلوية المصغرة.

44 الاجراء.

44 المتطلبات الانشائية.

45 إزالة وحدة امتصاص الحرارة.

45 المتطلبات الانشائية.

46 الاجراء.

47 إعادة وضع المشتت الحراري.

47 الاجراء.

47 المتطلبات الانشائية.

48 إزالة لوحة I/O (الإدخال/الإخراج).

48 المتطلبات الانشائية.

48 الاجراء.

50 إعادة وضع لوحة الإدخال/الإخراج (I/O).

50 الاجراء.

50 المتطلبات الانشائية.

51إزالة مكبر الصوت.....

51المطلبات الانشائية.....

51الاجراء.....

53إعادة وضع مكبرات الصوت.....

53الاجراء.....

53المطلبات الانشائية.....

54إزالة لوحة مؤشر الحالة.....

54المطلبات الانشائية.....

54الاجراء.....

56إعادة وضع لوحة مصباح الحالة.....

56الاجراء.....

56المطلبات الانشائية.....

57إزالة منفذ محامى التيار.....

57المطلبات الانشائية.....

57الاجراء.....

59إعادة وضع منفذ محامى التيار.....

59الاجراء.....

59المطلبات الانشائية.....

60إزالة لوحة النظام.....

60المطلبات الانشائية.....

60الاجراء.....

63إعادة تركيب لوحة النظام.....

63الاجراء.....

64المطلبات الانشائية.....

65.....إزالة مجموعة الشاشة.

65المطلبات الانسانية.

65.....الاجراء.

67.....إعادة وضع مجموعة الشاشة.

67الاجراء.

68المطلبات الانسانية.

69.....إزالة مسند راحة اليد.

69المطلبات الانسانية.

70.....الاجراء.

72.....إعادة وضع مسند راحة اليد.

72الاجراء.

72.....المطلبات الانسانية.

73.....إزالة إطار الشاشة.

73.....المطلبات الانسانية.

74.....الاجراء.

75.....إعادة وضع إطار الشاشة.

75الاجراء.

75.....المطلبات الانسانية.

76.....إزالة لوحة الشاشة.

76.....المطلبات الانسانية.

76.....الاجراء.

78.....إعادة وضع لوحة الشاشة.

78الاجراء.

78.....المطلبات الانسانية.

79 إزالة حاملات الشاشة.

79 المتطلبات الانشائية.

80 الاجراء.

81 إعادة وضع حاملات الشاشة.

81 الاجراء.

81 المتطلبات الانشائية.

82 إزالة الكاميرا.

82 المتطلبات الانشائية.

82 الاجراء.

84 إعادة وضع الكاميرا.

84 الاجراء.

84 المتطلبات الانشائية.

85 إزالة الغطاء الخلفي للشاشة ومجموعة الهوائي.

85 المتطلبات الانشائية.

85 الاجراء.

87 إعادة وضع الغطاء الخلفي للشاشة ومجموعة الهوائي.

87 الاجراء.

87 المتطلبات الانشائية.

88 تحديث نظام الإدخال والإخراج الانشائي (BIOS).

89 الحصول على التعليمات والاتصال بشركة Dell.

89 مصادر المساعدة الذاتية.

89 الاتصال بشركة Dell.

قبل العمل داخل الكمبيوتر

تنبيه: لتجنب إتلاف المكونات والبطاقات، تعامل معها من الحواف وتجنب لمس المسامير والملاصقات.




ملاحظة: قد تختلف الصور الموجودة في هذا المستند عن الكمبيوتر وذلك حسب التكوين الذي طلبته.



قبل البدء

1 احفظ جميع الملفات المفتوحة وأغلقها وقم بإلغاء جميع التطبيقات المفتوحة.

2 قم بإيقاف تشغيل الكمبيوتر.

– Windows 8.1: في شاشة **Start** (بدء)، انقر أو اضغط على رمز التيار  → **Shut down** (إيقاف التشغيل).

– Windows 7: انقر أو اضغط على **Start** (بدء) → **Shut down** (إيقاف التشغيل).

ملاحظة: إذا كنت تستخدم نظام تشغيل آخر، فانظر مستندات نظام التشغيل لديك لمعرفة تعليمات إيقاف التشغيل.



3 قم بفصل الكمبيوتر وكافة الأجهزة المتصلة به من مأخذ التيار الكهربائي الخاصة بهم.

4 افصل كل الكابلات مثل كابلات الهاتف وكابلات الشبكة وما إلى ذلك من جهاز الكمبيوتر.

5 افصل كل الأجهزة والملحقات الطرفية المتصلة، مثل لوحات المفاتيح والموس والشاشات وما إلى ذلك من جهاز الكمبيوتر.

6 قم بإزالة أي بطاقة وسائط وأي أقراص ضوئية من الكمبيوتر، إن وجدت.

إرشادات النظام

استمع بتوجيهات السلامة التالية لمساعدتك على حماية الكمبيوتر من أي تلف محتمل، وللمساعدة كذلك على ضمان سلامتك الشخصية.

تحذير: قبل العمل داخل الكمبيوتر، اقرأ معلومات الأمان المرفقة التي تم وضعها مع الكمبيوتر. للتعرف على المعلومات الإضافية الخاصة بأفضل ممارسات الأمان، راجع الصفح الرئيسية الخاصة بـ "التوافق التنظيمي" من خلال dell.com/regulatory_compliance.



تحذير: افصل كل مصادر التيار قبل فتح غطاء الكمبيوتر أو اللوحات. بعد الانتهاء من العمل داخل الكمبيوتر، أعد تركيب كل الاغطية واللوحات والمسامير قبل توصيل مصدر التيار.



تنبيه: لتجنب إتلاف جهاز الكمبيوتر، تأكد من أن سطح العمل مستويًا ونظيفًا.



تنبيه: لتجنب إتلاف المكونات والبطاقات، تعامل معها من الحواف وتجنب لمس المسامير والملاصقات.



تنبيه: ليس عليك سوى استكشاف الاعتناء واصلاحها والقيام بعمليات الإصلاح المصحح بها أو التي يتم توجيهك إليها من خلال فريق المساعدة الفني من Dell. حيث أن التلف الناتج من إجراء هذه الخدمة غير المحول من Dell لا يغطيه الضمان. راجع إرشادات السلامة التي يتم إرفاقها مع المنتج أو على موقع dell.com/regulatory_compliance.



تنبية: قبل لمس أي شيء داخل الكمبيوتر، قم بتأريض نفسك بواسطة لمس سطح معدني غير مطلي، مثل السطح المعدني الموجود في الجزء الخلفي من الكمبيوتر. أثناء العمل، المس سطح معدني غير مطلي بشكل دوري لتفريغ الكهرباء الساكنة والتي قد تتلف المكونات الداخلية للكمبيوتر.



تنبية: عند فصل كبل، اسحب الموصل الخاص به أو لسان السحب، وليس الكبل نفسه. بعض الكبلات تشتمل على موصلات مع السنّة قفل أو مسامير لإتمام يجب فكها قبل فصل الكبل. عند فصل الكبلات، حافظ على محاذاها بالتساوي لتجنب تني أي مسامير موصلات. عند توصيل الكبلات، تأكد من أن المنافذ والموصلات تم توجيهها ومحاذاها بشكل صحيح.



تنبية: لفصل كبل الشبكة، قم أولاً بفصل الكبل عن الكمبيوتر، ثم افصله عن الجهاز المتصل بالشبكة.



تنبية: اضغط على أي بطاقات مُركبة وأخرها من قارئ بطاقات الوسائط.



الأدوات الموصى باستخدامها

قد تحتاج الإجراءات الواردة في هذا المستند إلى وجود الأدوات التالية:

- مفك فيليبس
- مضطاط بلاستيكي

بعد العمل داخل الكمبيوتر

تنبيه: قد يؤدي ترك المسامير المتناثرة أو المفكوك داخل الكمبيوتر إلى إلحاق الضرر بالكمبيوتر بشدة.



- 1 أعد تركيب جميع المسامير اللولبية وتأكد من عدم وجود مسامير لولبية مفكوكه بداخل الكمبيوتر.
- 2 تم بتوصيل أية أجهزة خارجية أو أجهزة طرفية وكبلات تمّت بإزالتها قبل العمل في الكمبيوتر الخاص بك.
- 3 أعد وضع أي بطاقات وسائط وأقراص وأي أجزاء أخرى تمّت بإزالتها قبل العمل في الكمبيوتر لديك.
- 4 صل الكمبيوتر وجميع الأجهزة المتصلة بالمنافذ الكهربائية الخاصة بها.
- 5 تم بتشغيل الكمبيوتر.

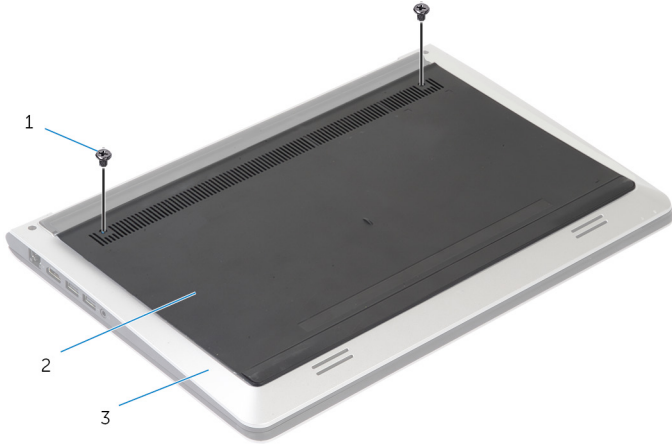
إزالة غطاء القاعدة

تحذير: قبل العمل داخل الكمبيوتر، اقرأ معلومات الأمان التي تم إرفاقها مع الكمبيوتر، واتبع الخطوات الواردة في **قبل العمل داخل الكمبيوتر**. بعد العمل داخل الكمبيوتر، اتبع التعليمات الواردة في **بعد العمل داخل الكمبيوتر**. للتعرف على المعلومات الإضافية الخاصة بأفضل ممارسات الأمان، راجع الصفحة الرئيسية الخاصة بالتوافق التنظي من خلال dell.com/regulatory_compliance.



الإجراء

- 1 أغلق الشاشة واقرب الكمبيوتر رأسًا على عقب.
- 2 قم بإزالة المسامير التي تثبت غطاء القاعدة في إطار القاعدة.

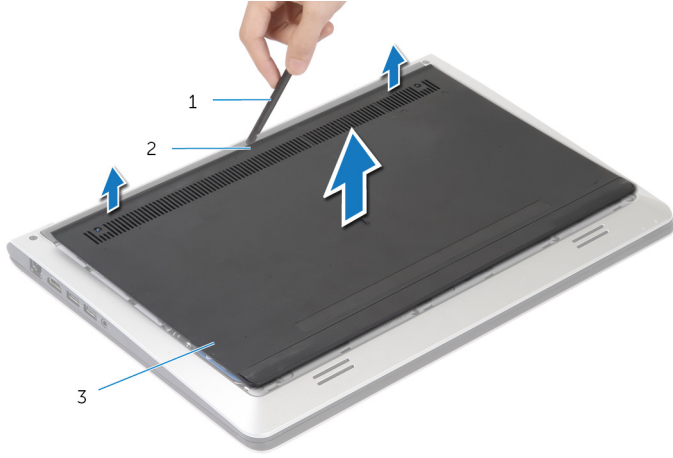


2 غطاء القاعدة

1 المسامير (2)

3 إطار القاعدة

3 باستخدام مخطاط بلاستيكي، ارفع غطاء القاعدة خارج إطار القاعدة.



2 السن

1 مخطاط بلاستيكي

3 غطاء القاعدة

إعادة وضع غطاء القاعدة

تحذير: قبل العمل داخل الكمبيوتر، اقرأ معلومات الأمان التي تم إرفاقها مع الكمبيوتر، واتبع الخطوات الواردة في [قبل العمل داخل الكمبيوتر](#). بعد العمل داخل الكمبيوتر، اتبع التعليمات الواردة في [بعد العمل داخل الكمبيوتر](#). للتعرف على المعلومات الإضافية الخاصة بأفضل ممارسات الأمان، راجع الصفحة الرئيسية الخاصة بالتوافق التنظي من خلال [.dell.com/regulatory_compliance](https://www.dell.com/regulatory_compliance)



الإجراء

- 1 قم بإزالة اللصقة الموجودة على غطاء القاعدة إلى إطار القاعدة، وأدخل غطاء القاعدة في مكانه.
- 2 أعد وضع المسامير التي تثبت غطاء القاعدة في إطار القاعدة.

إخراج البطارية

تحذير: قبل العمل داخل الكمبيوتر، اقرأ معلومات الأمان التي تم إرفاقها مع الكمبيوتر، واتبع الخطوات الواردة في **قبل العمل داخل الكمبيوتر**. بعد العمل داخل الكمبيوتر، اتبع التعليمات الواردة في **بعد العمل داخل الكمبيوتر**. للتعرف على المعلومات الإضافية الخاصة بأفضل ممارسات الأمان، راجع الصفحة الرئيسية الخاصة بالتوافق التنظي من خلال dell.com/regulatory_compliance.

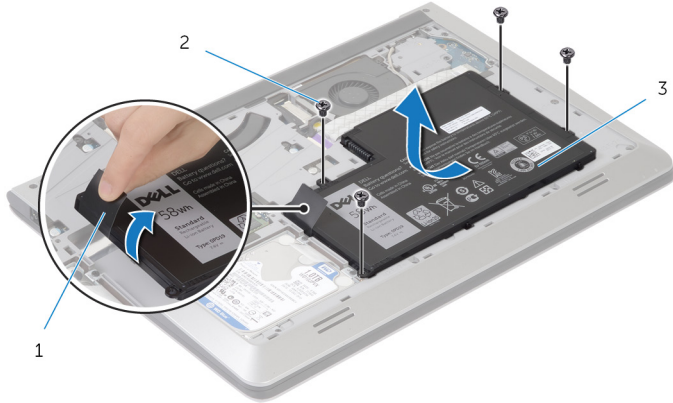


المتطلبات الأساسية

قم بإزالة **غطاء القاعدة**.

الإجراء

- 1 قم بإزالة المسامير المثبتة للبطارية في إطار القاعدة.
- 2 باستخدام لسان السحب، قم بإزاحة ورفع البطارية خارج إطار القاعدة.



2 المسامير اللولبية (4)

1 لسان السحب

3 البطارية

- 3 اقلب الكمبيوتر وافتح الشاشة، واضغط على زر التيار لمدة خمس ثوانٍ تقريبًا لتأريض لوحة النظام.

إعادة وضع البطارية

تحذير: قبل العمل داخل الكمبيوتر، اقرأ معلومات الأمان التي تم إرفاقها مع الكمبيوتر، واتبع الخطوات الواردة في [قبل العمل داخل الكمبيوتر](#). بعد العمل داخل الكمبيوتر، اتبع التعليمات الواردة في [بعد العمل داخل الكمبيوتر](#). للتعرف على المعلومات الإضافية الخاصة بأفضل ممارسات الأمان، راجع الصفحة الرئيسية الخاصة بالتوافق التنظي من خلال [.dell.com/regulatory_compliance](https://www.dell.com/regulatory_compliance)



الإجراء

- 1 قم بمحاذاة فتحات المسامير للبطارية مع فتحات المسامير الموجودة على إطار القاعدة، واضغط على البطارية لتوصيلها بموصل البطارية.
- 2 أعد وضع المسامير المثبتة للبطارية في إطار القاعدة.

المتطلبات الأساسية

أعد وضع [غطاء القاعدة](#).

إزالة محرك الأقراص الثابتة

تحذير: قبل العمل داخل الكمبيوتر، اقرأ معلومات الأمان التي تم إرفاقها مع الكمبيوتر، واتبع الخطوات الواردة في [قبل العمل داخل الكمبيوتر](#). بعد العمل داخل الكمبيوتر، اتبع التعليمات الواردة في [بعد العمل داخل الكمبيوتر](#). للتعرف على المعلومات الإضافية الخاصة بأفضل ممارسات الأمان، راجع الصفحة الرئيسية الخاصة بالتوافق التنظي من خلال dell.com/regulatory_compliance.

تنبيه: محركات الأقراص الثابتة تكون قابلة للكسر. توخ الحذر عند التعامل مع محرك الأقراص الثابتة.

تنبيه: لتجنب فقد البيانات، لا تتم بإزالة محرك الأقراص الثابتة عندما يكون الكمبيوتر في حالة سكون أو في حالة تشغيل.

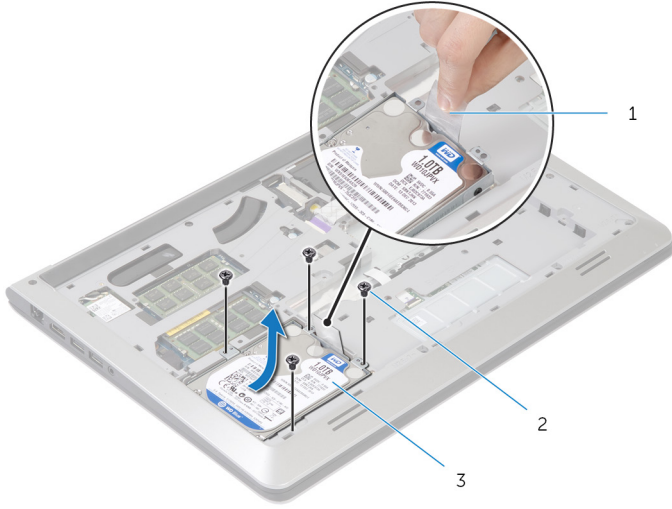
المتطلبات الأساسية

- 1 قم بإزالة غطاء القاعدة.
- 2 قم بإزالة البطارية.

الإجراء

- 1 قم بإزالة المسامير التي تثبت مجموعة محرك الأقراص الثابتة بإطار القاعدة.

2 باستخدام لسان السحب، تم بإزاحة مجموعة محرك الأقراص الثابتة إلى خارج إطار القاعدة.

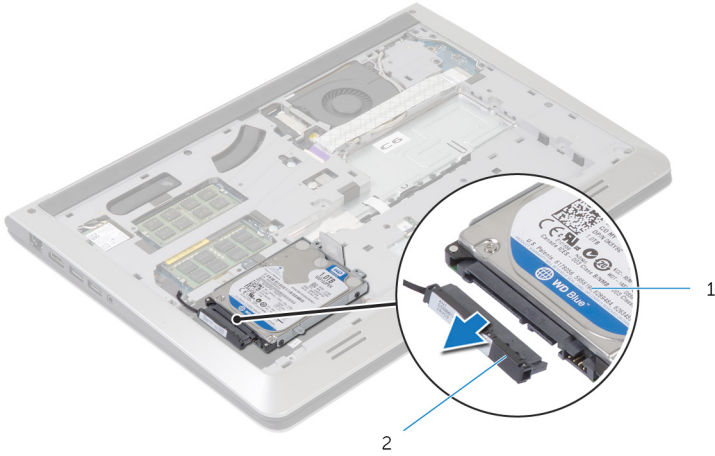


2 المسامير اللولبية (4)

1 لسان السحب

3 مجموعة محرك الأقراص الثابتة

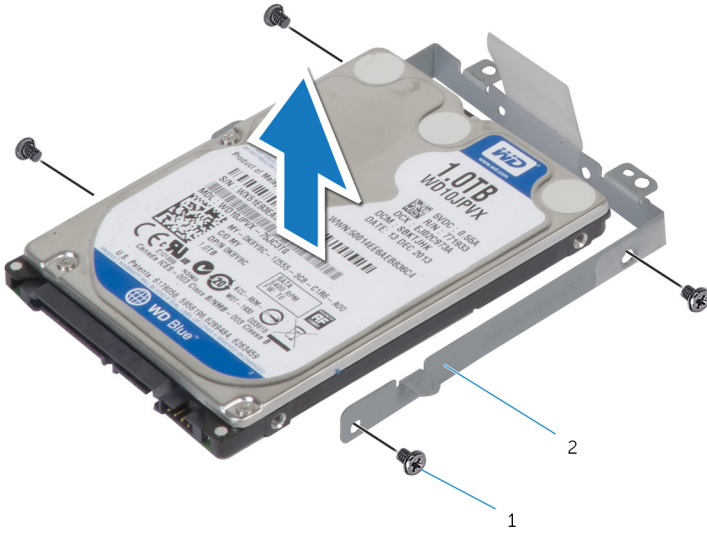
3 افضل موصل كبل محرك الأقراص الثابتة من محرك الأقراص الثابتة.



2 كبل محرك الأقراص الثابتة

1 مجموعة محرك الأقراص الثابتة

4 تم بفك المسامير المثبتة لدعم محرك الأقراص الثابتة بهذا المحرك.



2 حامل محرك الاقراص الثابتة

1 المسامير اللولبية (4)

إعادة وضع محرك الأقراص الثابتة

تحذير: قبل العمل داخل الكمبيوتر، اقرأ معلومات الأمان التي تم إرفاقها مع الكمبيوتر، واتبع الخطوات الواردة في [قبل العمل داخل الكمبيوتر](#). بعد العمل داخل الكمبيوتر، اتبع التعليمات الواردة في [بعد العمل داخل الكمبيوتر](#). للتعرف على المعلومات الإضافية الخاصة بأفضل ممارسات الأمان، راجع الصفحة الرئيسية الخاصة بالتوافق التنظي من خلال dell.com/regulatory_compliance.

تنبيه: محركات الأقراص الثابتة تكون قابلة للكسر. تجنب الحذر عند التعامل مع محرك الأقراص الثابتة.



الإجراء

- 1 ضع محرك الأقراص الثابتة على حامل محرك الأقراص الثابتة، وقم بمحاذاة فتحات المسامير الموجودة على حامل محرك الأقراص الثابتة مع فتحات المسامير الموجودة في محرك الأقراص الثابتة.
- 2 أعد وضع المسامير المثبتة لحامل محرك الأقراص الثابتة في محرك الأقراص الثابتة.
- 3 صل كبل محرك الأقراص الثابتة بمحرك الأقراص الثابتة.
- 4 قم بإزاحة محرك الأقراص الثابتة في إطار القاعدة، ومحاذاة فتحات المسامير الموجودة على مجموعة محرك الأقراص الثابتة مع فتحات المسامير الموجودة على إطار القاعدة.
- 5 أعد وضع المسامير التي تثبت مجموعة محرك الأقراص الثابتة بإطار القاعدة.

المتطلبات الأساسية

- 1 أعد وضع [البطارية](#).
- 2 أعد وضع [غطاء القاعدة](#).

إزالة وحدات الذاكرة

تحذير: قبل العمل داخل الكمبيوتر، اقرأ معلومات الأمان التي تم إرفاقها مع الكمبيوتر، واتبع الخطوات الواردة في **قبل العمل داخل الكمبيوتر**. بعد العمل داخل الكمبيوتر، اتبع التعليمات الواردة في **بعد العمل داخل الكمبيوتر**. للتعرف على المعلومات الإضافية الخاصة بأفضل ممارسات الأمان، راجع الصفحة الرئيسية الخاصة بالتوافق التنظي من خلال dell.com/regulatory_compliance.



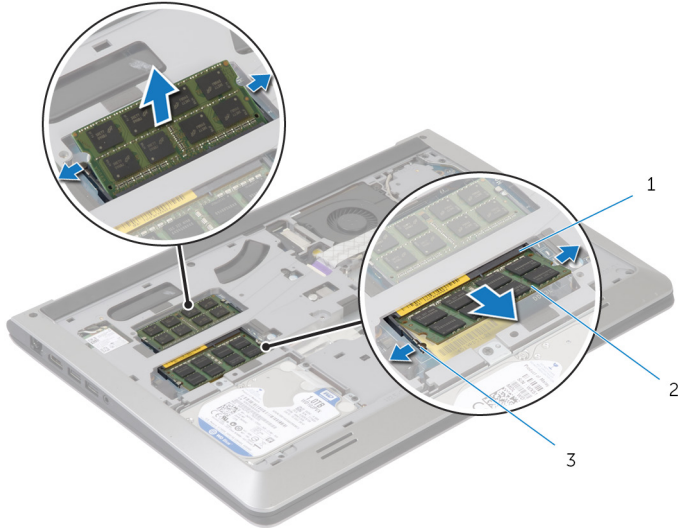
المتطلبات الأساسية

1 قم بإزالة **غطاء القاعدة**.

2 قم بإزالة **البطارية**.

الإجراء

1 استخدم أطراف أصابعك لفصل مشابك التثبيت الموجودة على طرفي فتحة وحدة الذاكرة بعناية حتى تبرز وحدة الذاكرة للخارج.



2 وحدة الذاكرة

1 فتحة وحدة الذاكرة

3 مشابك التثبيت


2 قم بإزاحة وإزالة وحدة الذاكرة من فتحة وحدة الذاكرة.

إعادة وضع وحدات الذاكرة

تحذير: قبل العمل داخل الكمبيوتر، اقرأ معلومات الأمان التي تم إرفاقها مع الكمبيوتر، واتبع الخطوات الواردة في [قبل العمل داخل الكمبيوتر](#). بعد العمل داخل الكمبيوتر، اتبع التعليمات الواردة في [بعد العمل داخل الكمبيوتر](#). للتعرف على المعلومات الإضافية الخاصة بأفضل ممارسات الأمان، راجع الصفحة الرئيسية الخاصة بالتوافق التنظي من خلال [.dell.com/regulatory_compliance](https://www.dell.com/regulatory_compliance)



الإجراء

- 1 قم بمحاذاة الفتحة الموجودة في وحدة الذاكرة مع اللسان الموجود في فتحة وحدة الذاكرة.
 - 2 قم بإزاحة وحدة الذاكرة بقوة إلى داخل الموصل بزاوية، واضغط على وحدة الذاكرة لاشغل حتى تستقر في مكانها.
- ملاحظة: إذا لم تسمع صوت استقرار وحدة الذاكرة في موضعها، فقم بإزالتها وإعادة تركيبها. 

المتطلبات الأساسية

- 1 أعد وضع [البطارية](#).
- 2 أعد وضع [غطاء القاعدة](#).

إزالة البطاقة اللاسلكية

تحذير: قبل العمل داخل الكمبيوتر، اقرأ معلومات الأمان التي تم إرفاقها مع الكمبيوتر، واتبع الخطوات الواردة في [قبل العمل داخل الكمبيوتر](#). بعد العمل داخل الكمبيوتر، اتبع التعليمات الواردة في [بعد العمل داخل الكمبيوتر](#). للتعرف على المعلومات الإضافية الخاصة بأفضل ممارسات الأمان، راجع الصفحة الرئيسية الخاصة بالتوافق التنظهي من خلال dell.com/regulatory_compliance.




المتطلبات الأساسية

1 قم بإزالة [غطاء القاعدة](#).

2 قم بإزالة [البطارية](#).

الإجراء

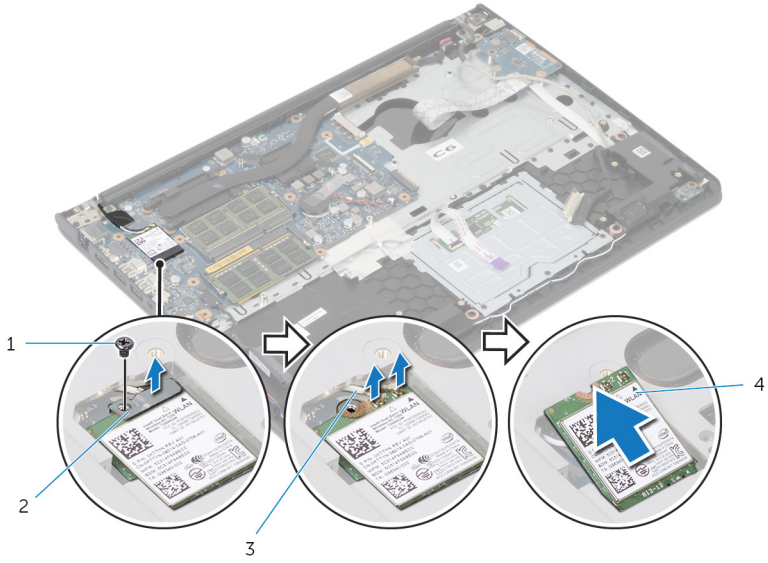
1 قم بإزالة المسبار الذي يثبت حامل البطاقة اللاسلكية والبطاقة اللاسلكية في لوحة النظام.

2  **ملاحظة:** قد لا يكون حامل البطاقة اللاسلكية متوفراً في جميع الطرازات.

3 أزل حامل البطاقة اللاسلكية عن البطاقة اللاسلكية.

3 قم بفصل كابلات الهوائي من البطاقة اللاسلكية.

4 ارفع البطاقة اللاسلكية، ثم قم بإزاحتها وإزالتها من لوحة النظام.



2 حامل البطاقة اللاسلكية

4 البطاقة اللاسلكية

1 المسامير

3 كبلات الهوائي (2)

إعادة تركيب البطاقة اللاسلكية

تحذير: قبل العمل داخل الكمبيوتر، اقرأ معلومات الأمان التي تم إرفاقها مع الكمبيوتر، واتبع الخطوات الواردة في [قيل العمل داخل الكمبيوتر](#). بعد العمل داخل الكمبيوتر، اتبع التعليمات الواردة في [بعد العمل داخل الكمبيوتر](#). للتعرف على المعلومات الإضافية الخاصة بأفضل ممارسات الأمان، راجع الصفحة الرئيسية الخاصة بالتوافق التنظهي من خلال dell.com/regulatory_compliance.



الإجراء

تنبيه: لتجنب تلف البطاقة اللاسلكية، لا تضع أي كابلات أسفلها.



- 1 قم بمحاذاة السن الموجود على البطاقة اللاسلكية مع الألسنة الموجودة على فتحة البطاقة اللاسلكية، وأدخل البطاقة في الفتحة.
- 2 قم بمحاذاة فتحة المسار الموجود في البطاقة اللاسلكية مع فتحة المسار الموجود في لوحة النظام.
- 3 قم بتوصيل كابلات الهوائي بالبطاقة اللاسلكية.
- 4 ضع حامل البطاقة اللاسلكية على البطاقة اللاسلكية وقم بمحاذاة فتحة المسار في حامل البطاقة اللاسلكية مع فتحة المسار في لوحة النظام.
- 5 أعد تركيب المسار الذي يثبت حامل البطاقة اللاسلكية والبطاقة اللاسلكية في لوحة النظام.
- 6 يوضح الجدول التالي نظام ألوان كبلات الهوائي للبطاقة اللاسلكية التي يدعمها الكمبيوتر لديك:

لون كبل الهوائي	الموصلات الموجودة في البطاقة اللاسلكية
أبيض	الكبل الرئيسي (مثلث أبيض)
أسود	الكبل الإضافي (مثلث أسود)

المتطلبات الأساسية

- 1 أعد وضع [البطارية](#).
- 2 أعد وضع [غطاء القاعدة](#).

إزالة المروحة

تحذير: قبل العمل داخل الكمبيوتر، اقرأ معلومات الأمان التي تم إرفاقها مع الكمبيوتر، واتبع الخطوات الواردة في **قبل العمل داخل الكمبيوتر**. بعد العمل داخل الكمبيوتر، اتبع التعليمات الواردة في **بعد العمل داخل الكمبيوتر**. للتعرف على المعلومات الإضافية الخاصة بأفضل ممارسات الأمان، راجع الصفحة الرئيسية الخاصة بالتوافق التنظي من خلال dell.com/regulatory_compliance.

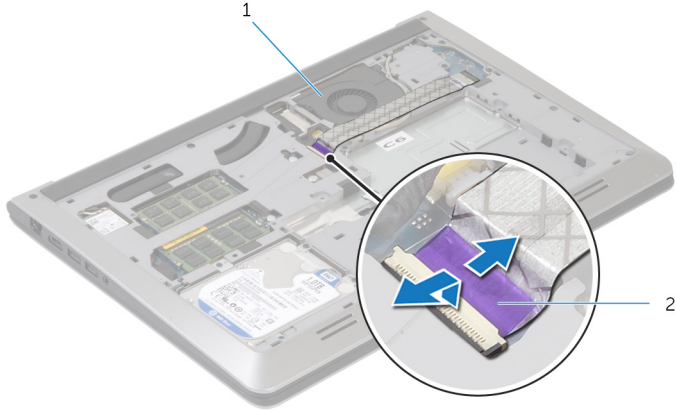


المتطلبات الأساسية

- 1 قم بإزالة **غطاء القاعدة**.
- 2 قم بإزالة **البطارية**.

الإجراء

- 1 ارفع المزلاج وافصل كبل لوحة الإدخال/الإخراج من لوحة النظام.
- 2 ارفع كبل لوحة الإدخال/الإخراج خارج المروحة.

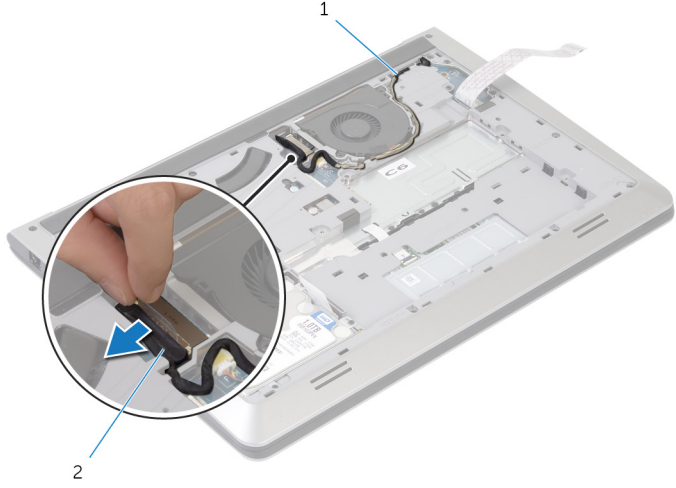


2 كبل لوحة الإدخال/الإخراج

1 المروحة

3 افصل كبل الشاشة من لوحة النظام.

4 لاحظ توجيه كبل الشاشة وقم بإزالة الكبل من أداة التوجيه الخاصة به.



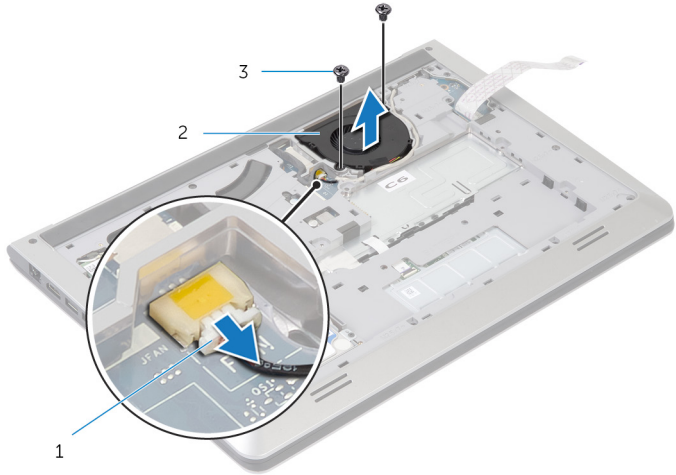
1 دليل التوجيه

2 كبل الشاشة

5 افضل كبل المروحة عن لوحة النظام.

6 لاحظ توجيه كبل المروحة وقم بإزالة الكبل من أداة التوجيه الخاصة به.

7 قم بإزالة المسامير المثبتة للمروحة في إطار القاعدة.



1 كبل المروحة

2 المروحة

3 المسامير (2)

إعادة وضع المروحة

تحذير: قبل العمل داخل الكمبيوتر، اقرأ معلومات الأمان التي تم إرفاقها مع الكمبيوتر، واتبع الخطوات الواردة في [قبل العمل داخل الكمبيوتر](#). بعد العمل داخل الكمبيوتر، اتبع التعليمات الواردة في [بعد العمل داخل الكمبيوتر](#). للتعرف على المعلومات الإضافية الخاصة بأفضل ممارسات الأمان، راجع الصفحة الرئيسية الخاصة بالتوافق التنظي من خلال dell.com/regulatory_compliance.



الإجراء

- 1 قم بمحاذاة فتحات المسامير الموجودة في المروحة مع فتحات المسامير الموجودة في إطار القاعدة.
- 2 أعد وضع المسامير المثبتة للمروحة في إطار القاعدة.
- 3 قم بتوجيه كبل مكبر المروحة خلال أداة التوجيه الموجودة على إطار القاعدة.
- 4 قم بتوصيل كبل المروحة بلوحة النظام.
- 5 قم بتوجيه كبل مكبر الشاشة خلال أداة التوجيه الموجودة على إطار القاعدة.
- 6 صل كبل الشاشة بلوحة النظام.
- 7 قم بتهيئة كبل لوحة الإدخال/الإخراج (I/O) في المروحة.
- 8 قم بإزاحة كبل لوحة الإدخال والإخراج إلى داخل موصل لوحة الإدخال والإخراج واضغط لاشغل على المزلاج لتهيئة الكبل.

المتطلبات الأساسية

- 1 أعد وضع [البطارية](#).
- 2 أعد وضع [غطاء القاعدة](#).

إزالة لوحة المفاتيح

تحذير: قبل العمل داخل الكمبيوتر، اقرأ معلومات الأمان التي تم إرفاقها مع الكمبيوتر، واتبع الخطوات الواردة في [قبل العمل داخل الكمبيوتر](#). بعد العمل داخل الكمبيوتر، اتبع التعليمات الواردة في [بعد العمل داخل الكمبيوتر](#). للتعرف على المعلومات الإضافية الخاصة بأفضل ممارسات الأمان، راجع الصفحة الرئيسية الخاصة بالتوافق التنظي من خلال [.dell.com/regulatory_compliance](https://www.dell.com/regulatory_compliance)



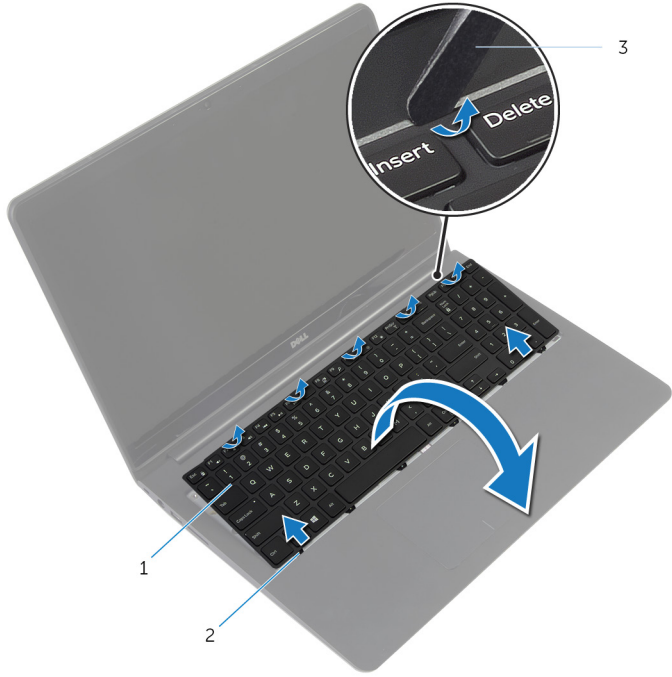
المتطلبات الأساسية

- 1 قم بإزالة [غطاء القاعدة](#).
- 2 قم بإزالة [البطارية](#).

الإجراء

- 1 اقلب الكمبيوتر رأساً على عقب وافتح الشاشة إلى أقصى قدر ممكن.

2 باستخدام مخطط بلاستيكي، حرر اللسنة التي تثبت لوحة المفاتيح في مجموعة مسند راحة اليد.



2 (6) اللسنة

1 لوحة المفاتيح

3 مخطط بلاستيكي

3 اقلب لوحة المفاتيح بحرص رأسًا على عقب ثم ضعها فوق مجموعة مسند راحة اليد.

4

ارفع المزالج وافصل كبلات لوحة المفاتيح والإضاءة الخلفية للوحة المفاتيح من لوحة النظام.

ملاحظة: يكون كبل الإضاءة الخلفية للوحة المفاتيح موجودًا فقط في حالة شحن الكمبيوتر المحمول بلوحة مفاتيح ذات إضاءة خلفية.



2 مزالج

1 كبل لوحة المفاتيح

3 كبل لوحة المفاتيح ذات الإضاءة الخلفية

5 ارفع لوحة المفاتيح مع الكبلات خارج مجموعة مسند راحة اليد.

إعادة وضع لوحة المفاتيح

تحذير: قبل العمل داخل الكمبيوتر، اقرأ معلومات الأمان التي تم إرفاقها مع الكمبيوتر، واتبع الخطوات الواردة في **قبل العمل داخل الكمبيوتر**. بعد العمل داخل الكمبيوتر، اتبع التعليمات الواردة في **بعد العمل داخل الكمبيوتر**. للتعرف على المعلومات الإضافية الخاصة بأفضل ممارسات الأمان، راجع الصفحة الرئيسية الخاصة بالتوافق التنظيمي من خلال dell.com/regulatory_compliance.



الإجراء

ملاحظة: إذا كنت تقوم بتثبيت لوحة مفاتيح جديدة، فقم بطي الكبلات بنفس طريقة طيها في لوحة المفاتيح القديمة. لمزيد من المعلومات، ارجع إلى "[طي كبلات لوحة المفاتيح](#)".



- 1 قم بإزاحة كبلات لوحة المفاتيح والإضاءة الخلفية للوحة المفاتيح إلى الموصلات الخاصة بها، واضغط على المزالج لتثبيت الكبلات.
- 2 اقلب لوحة المفاتيح بمرص رأساً على عقب ثم قم بإزاحة الألسنة الموجودة في لوحة المفاتيح إلى الفتحات الموجودة في مجموعة مسند راحة اليد، وأدخل لوحة المفاتيح في مكانها.

طي كبلات لوحة المفاتيح

تنبيه: لا تضغط كثيراً أثناء طي الكبلات.

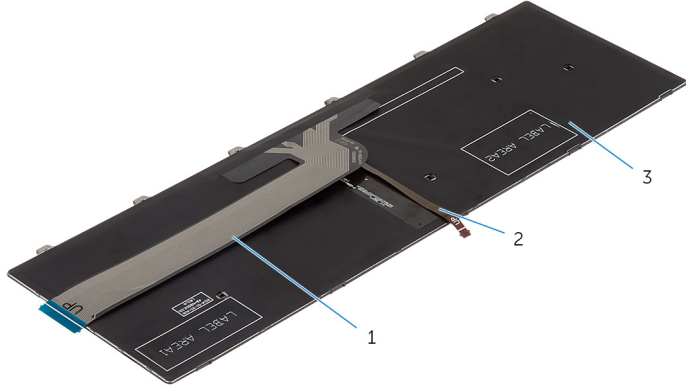


تكون الكبلات الموجودة على لوحة المفاتيح غير مطوية عندما تتلقى لوحة مفاتيح بديلة. اتبع هذه التعليمات لطي الكبلات على لوحة المفاتيح البديلة بنفس طريقة طيها على لوحة المفاتيح القديمة.

ملاحظة: يكون كبل الإضاءة الخلفية للوحة المفاتيح موجودًا في لوحة مفاتيح مزودة بإضاءة خلفية فقط.




1 ضع لوحة المفاتيح على سطح مستو ونظيف.



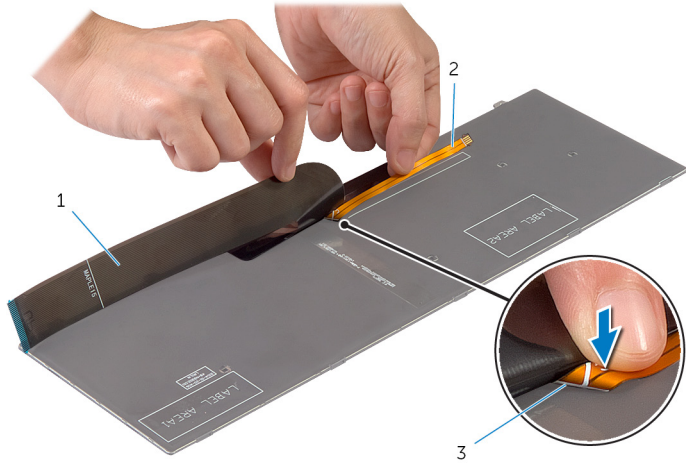
2 كبل لوحة المفاتيح ذات الإضاءة الخلفية

1 كبل لوحة المفاتيح

3 لوحة المفاتيح

تنبيه: لا تضغط كثيرًا أثناء طي الكبلات. 

2 ارفع كبل لوحة المفاتيح، وقم بطي كبل الإضاءة الخلفية للوحة المفاتيح برفق عند خط الطي.

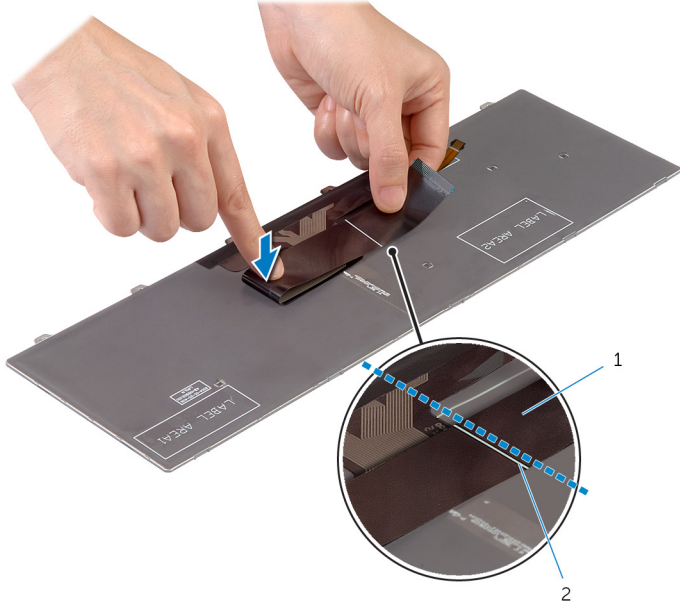


2 كبل لوحة المفاتيح ذات الإضاءة الخلفية

1 كبل لوحة المفاتيح

3 خط الطي

3 باستخدام خط محاذاة، قم ببطي كبل لوحة المفاتيح برفق.



خط محاذاة 2

كبل لوحة المفاتيح 1



المتطلبات الأساسية

1 أعد وضع البطارية.

إزالة إطار القاعدة

تحذير: قبل العمل داخل الكمبيوتر، اقرأ معلومات الأمان التي تم إرفاقها مع الكمبيوتر، واتبع الخطوات الواردة في [قبل العمل داخل الكمبيوتر](#). بعد العمل داخل الكمبيوتر، اتبع التعليمات الواردة في [بعد العمل داخل الكمبيوتر](#). للتعرف على المعلومات الإضافية الخاصة بأفضل ممارسات الأمان، راجع الصفحة الرئيسية الخاصة بالتوافق التنظي من خلال [.dell.com/regulatory_compliance](https://www.dell.com/regulatory_compliance)



المتطلبات الأساسية

- 1 قم بإزالة [غطاء القاعدة](#).
- 2 قم بإزالة [البطارية](#).
- 3 اتبع الإجراءات من الخطوة 1 إلى الخطوة 3 في إزالة [محرك الأقراص الثابتة](#).
- 4 قم بإزالة [لوحة المروحة](#).
- 5 قم بإزالة [لوحة المفاتيح](#).

الإجراء

- 1 اقلب الكمبيوتر وافتح الشاشة.

2 ارفع المزلاج، وافصل كبل مصباح الحالة وكبل لوحة اللمس من لوحة النظام.

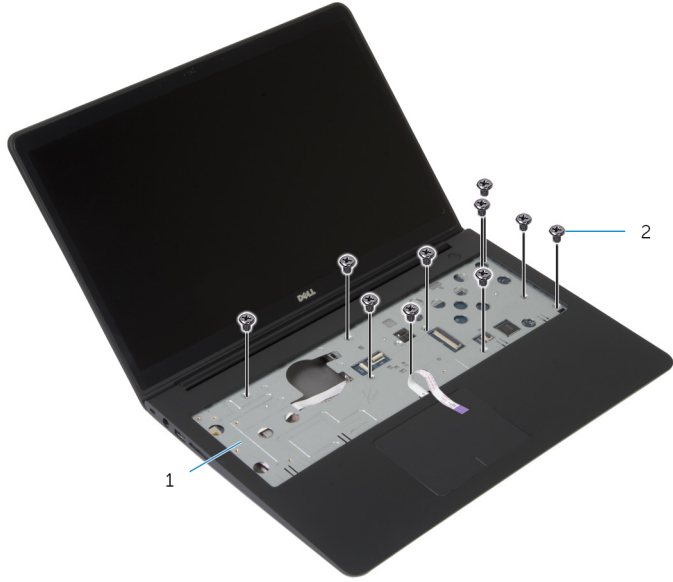


2 مزلاج

1 كبل مصباح الحالة

3 كبل لوحة اللمس

3 ثم بإزالة المسامير التي تثبت إطار القاعدة بمجموعة مسند راحة اليد.



2 المسمير (10)

1 مجموعة مسند راحة اليد

4 أغلق الشاشة واقفل الكمبيوتر رأساً على عقب.

5 ثم بإزالة المسامير التي تثبت إطار القاعدة بمجموعة مسند راحة اليد.

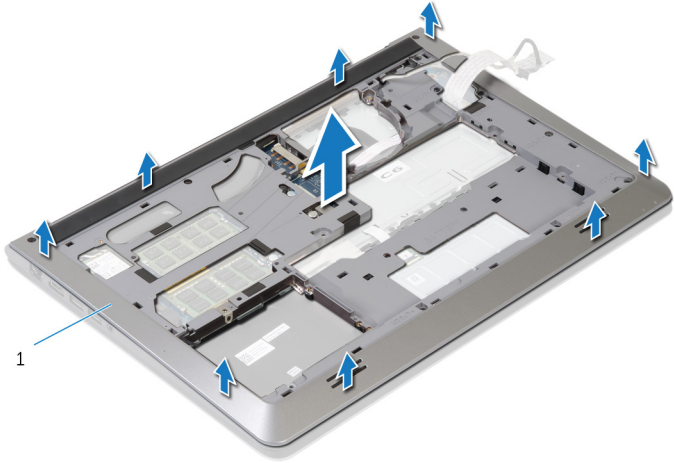


2 إطار القاعدة

1 المسامير (9)

6 باستخدام أطراف أصابعك، بداية من الجزء الخلفي، ارفع إطار القاعدة خارج مجموعة مسند راحة اليد.

ملاحظة: تأكد من إزالة كبل الشاشة تمامًا من أداة التوجيه الموجودة على إطار القاعدة.



1 إطار القاعدة

إعادة وضع إطار القاعدة

تحذير: قبل العمل داخل الكمبيوتر، اقرأ معلومات الأمان التي تم إرفاقها مع الكمبيوتر، واتبع الخطوات الواردة في [قبل العمل داخل الكمبيوتر](#). بعد العمل داخل الكمبيوتر، اتبع التعليمات الواردة في [بعد العمل داخل الكمبيوتر](#). للتعرف على المعلومات الإضافية الخاصة بأفضل ممارسات الأمان، راجع الصفحة الرئيسية الخاصة بالتوافق التنظي من خلال dell.com/regulatory_compliance.



الإجراء

- 1 قم بإزالة كبل الشاشة وكبل لوحة الإيصال/الإخراج خلال الفتحات الموجودة على إطار القاعدة.
- 2 قم بمحاذاة الألسنة الموجودة في إطار القاعدة مع الفتحات الموجودة في مجموعة مسند راحة اليد وقم بتثبيت إطار القاعدة في مكانه.
- 3 أعد وضع المسامير المثبتة لإطار القاعدة في مجموعة مسند راحة اليد.
- 4 اقلب الكمبيوتر وافتح الشاشة.
- 5 أعد وضع المسامير المثبتة لإطار القاعدة في مجموعة مسند راحة اليد.
- 6 قم بإزالة كبل مصباح الحالة وكبلات لوحة اللمس إلى الموصلات الموجودة على لوحة النظام، واضغط على المزالج لانشغل لتثبيت الكبلات.

المتطلبات الأساسية

- 1 أعد وضع [لوحة المفاتيح](#).
- 2 أعد وضع [المروحة](#).
- 3 اتبع الإجراءات من الخطوة 3 إلى الخطوة 5 في إعادة وضع [محرك الأقراص الثابتة](#).
- 4 أعد وضع [البطارية](#).
- 5 أعد وضع [غطاء القاعدة](#).

قم بإزالة البطارية الخلوية المصغرة

تحذير: قبل العمل داخل الكمبيوتر، اقرأ معلومات الأمان التي تم إرفاقها مع الكمبيوتر، واتبع الخطوات الواردة في [قبل العمل داخل الكمبيوتر](#). بعد العمل داخل الكمبيوتر، اتبع التعليمات الواردة في [بعد العمل داخل الكمبيوتر](#). للتعرف على المعلومات الإضافية الخاصة بأفضل ممارسات الأمان، راجع الصفحة الرئيسية الخاصة بالتوافق التنظي من خلال dell.com/regulatory_compliance.

تنبيه: يؤدي إزالة البطارية الخلوية المصغرة إلى إعادة تعيين إعدادات BIOS بشكل افتراضي. يوصى بملاحظة إعدادات BIOS قبل إزالة البطارية الخلوية المصغرة.

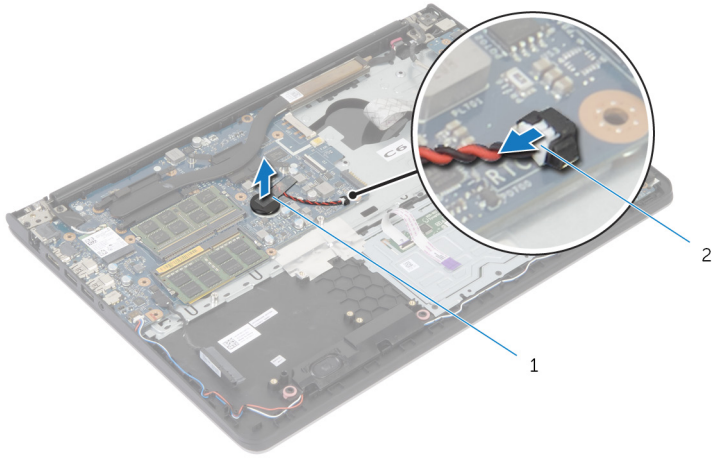


المتطلبات الأساسية

- 1 قم بإزالة غطاء القاعدة.
- 2 قم بإزالة البطارية.
- 3 اتبع الإجراءات من الخطوة 1 إلى الخطوة 3 في إزالة محرك الأقراص الثابتة.
- 4 قم بإزالة المروحة.
- 5 قم بإزالة لوحة المفاتيح.
- 6 قم بإزالة إطار القاعدة.

الاجراء

1 افصل كبل البطارية الخلوية المصغرة من لوحة النظام.



2 كبل البطارية الخلوية المصغرة

1 البطارية الخلوية المصغرة

2 أخرج البطارية الخلوية المصغرة من لوحة النظام.

3 ارفع البطارية الخلوية المصغرة مع الكبل الخاص بها خارج لوحة النظام.

إعادة تركيب البطارية الخلوية المصغرة

تحذير: قبل العمل داخل الكمبيوتر، اقرأ معلومات الأمان التي تم إرفاقها مع الكمبيوتر، واتبع الخطوات الواردة في [قبل العمل داخل الكمبيوتر](#). بعد العمل داخل الكمبيوتر، اتبع التعليمات الواردة في [بعد العمل داخل الكمبيوتر](#). للتعرف على المعلومات الإضافية الخاصة بأفضل ممارسات الأمان، راجع الصفحة الرئيسية الخاصة بالتوافق التنظي من خلال [dell.com/regulatory_compliance](https://www.dell.com/regulatory_compliance).



الإجراء

- 1 ضع البطارية الخلوية المصغرة بلوحة النظام.
- 2 قم بتوصيل كابل البطارية الخلوية المصغرة بلوحة النظام.

المتطلبات الأساسية

- 1 أعد وضع [إطار القاعدة](#).
- 2 أعد وضع [لوحة المفاتيح](#).
- 3 أعد وضع [المروحة](#).
- 4 اتبع الإجراءات من الخطوة 3 إلى الخطوة 5 في إعادة وضع [محرك الأقراص الثابتة](#).
- 5 أعد وضع [البطارية](#).
- 6 أعد وضع [غطاء القاعدة](#).

إزالة وحدة امتصاص الحرارة

تحذير: قبل العمل داخل الكمبيوتر، اقرأ معلومات الأمان التي تم إرفاقها مع الكمبيوتر، واتبع الخطوات الواردة في [قبل العمل داخل الكمبيوتر](#). بعد العمل داخل الكمبيوتر، اتبع التعليمات الواردة في [بعد العمل داخل الكمبيوتر](#). للتعرف على المعلومات الإضافية الخاصة بأفضل ممارسات الأمان، راجع الصفحة الرئيسية الخاصة بالتوافق التنظي من خلال dell.com/regulatory_compliance.

تحذير: قد يصبح المشتت الحراري ساخناً أثناء التشغيل العادي. اترك المشتت الحراري لوقت كافٍ لكي يبرد قبل محاولة لمسه.

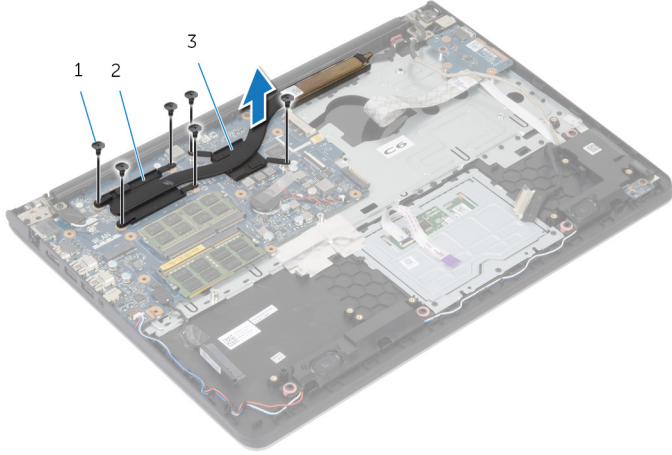
تنبيه: لضمان الحد الأقصى من التبريد للمعالج، لا تلمس مناطق توصيل الحرارة في المشتت الحراري. يمكن أن تقلل الزيوت على بشرتك من إمكانية توصيل الحرارة للشحم الحراري.

المتطلبات الأساسية

- 1 تم إزالة غطاء القاعدة.
- 2 تم إزالة البطارية.
- 3 اتبع الإجراءات من الخطوة 1 إلى الخطوة 3 في إزالة محرك الأقراص الثابتة.
- 4 تم إزالة المروحة.
- 5 تم إزالة لوحة المفاتيح.
- 6 تم إزالة إطار القاعدة.

الاجراء

1 بترتيب تسلسلي، (موضح على المصنف الحراري)، قم بإزالة المسامير المثبتة للمصنف الحراري في لوحة النظام.



2 المصنف الحراري للمعالج

1 المسامير (6)

3 المصنف الحراري لبطاقة الرسومات

ملاحظة: توضع الصورة مصنف حراري على كبيوتر محمول تم شحنه مع بطاقة رسومات منفصلة. يتضمن المصنف الحراري الذي تم شحنه على كبيوتر محمول بطاقة رسومات مدمجة 4 مسامير فقط.

2 ارفع المصنف الحراري إلى خارج لوحة النظام.

إعادة وضع المشتت الحراري

تحذير: قبل العمل داخل الكمبيوتر، اقرأ معلومات الأمان التي تم إرفاقها مع الكمبيوتر، واتبع الخطوات الواردة في [قيد العمل داخل الكمبيوتر](#). بعد العمل داخل الكمبيوتر، اتبع التعليمات الواردة في [بهد العمل داخل الكمبيوتر](#). للتعرف على المعلومات الإضافية الخاصة بأفضل ممارسات الأمان، راجع الصفحة الرئيسية الخاصة بالتوافق التنظهي من خلال dell.com/regulatory_compliance.

تنبيه: قد تتسبب محاذاة المشتت الحراري بطريقة غير صحيحة في إتلاف لوحة النظام والمعالج.

ملاحظة: يمكن إعادة استخدام الشحم الحراري الاصيلي إذا تمت إعادة تثبيت لوحة النظام والمشتت الحراري الاصيليين معاً. أما إذا تم استبدال لوحة النظام أو المشتت الحراري، فاستخدم البطانة الحرارية التي يتم توفيرها في عبوة المنتج للتأكد من توصيل الحرارة.

الإجراء

ملاحظة: يمكن إعادة استخدام الشحم الحراري الاصيلي إذا تمت إعادة تثبيت لوحة النظام والمروحة الاصلية معاً. أما إذا تم استبدال لوحة النظام أو المروحة، فاستخدم البطانة الحرارية التي يتم توفيرها في عبوة المنتج للتأكد من توصيل الحرارة.

- 1 تم محاذاة فتحات المسامير الموجودة على المشتت الحراري مع فتحات المسامير الموجودة على لوحة النظام.
- 2 بترتيب تسلسلي، (موضح على المشتت الحراري)، اربط المسامير المثبتة للمشتت الحراري في لوحة النظام.

المتطلبات الأساسية

- 1 أعد وضع [إطار القاعدة](#).
- 2 أعد وضع [لوحة المفاتيح](#).
- 3 أعد وضع [المروحة](#).
- 4 اتبع الإجراءات من الخطوة 3 إلى الخطوة 5 في إعادة وضع [محرك الأقراص الثابتة](#).
- 5 أعد وضع [البطارية](#).
- 6 أعد وضع [غطاء القاعدة](#).

الإدخال/الإخراج I/O إزالة لوحة

تحذير: قبل العمل داخل الكمبيوتر، اقرأ معلومات الأمان التي تم إرفاقها مع الكمبيوتر، واتبع الخطوات الواردة في [قبل العمل داخل الكمبيوتر](#). بعد العمل داخل الكمبيوتر، اتبع التعليمات الواردة في [بعد العمل داخل الكمبيوتر](#). للتعرف على المعلومات الإضافية الخاصة بأفضل ممارسات الأمان، راجع الصفحة الرئيسية الخاصة بالتوافق التنظي من خلال dell.com/regulatory_compliance.



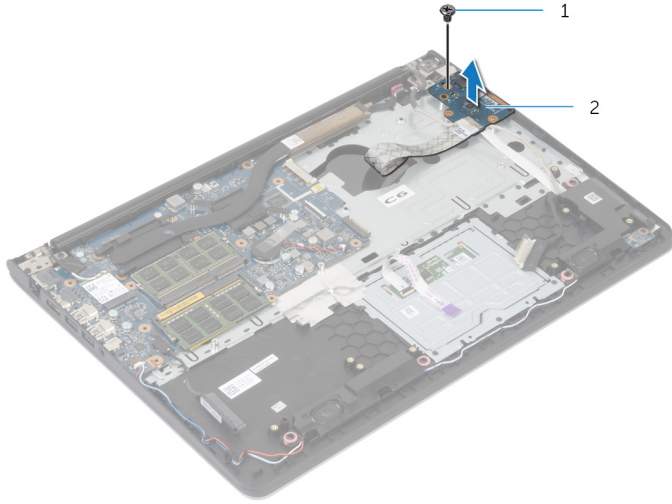
المتطلبات الأساسية

- 1 قم بإزالة [غطاء القاعدة](#).
- 2 قم بإزالة [البطارية](#).
- 3 اتبع الإجراءات من الخطوة 1 إلى الخطوة 3 في [إزالة محرك الأقراص الثابتة](#).
- 4 قم بإزالة [المروحة](#).
- 5 قم بإزالة [لوحة المفاتيح](#).
- 6 قم بإزالة [أطراف القاعدة](#).

الإجراء

- 1 قم بإزالة المسار الذي يثبت لوحة الإدخال/الإخراج بمجموعة مسند راحة اليد.

2 ارفع لوحة الإدخال/الإخراج بعيدًا عن مجموعة مسند راحة اليد.



2 لوحة الإدخال/الإخراج

1 المسامير

(I/O) إعادة وضع لوحة الإدخال/الإخراج

تحذير: قبل العمل داخل الكمبيوتر، اقرأ معلومات الأمان التي تم إرفاقها مع الكمبيوتر، واتبع الخطوات الواردة في [قبل العمل داخل الكمبيوتر](#). بعد العمل داخل الكمبيوتر، اتبع التعليمات الواردة في [بعد العمل داخل الكمبيوتر](#). للتعرف على المعلومات الإضافية الخاصة بأفضل ممارسات الأمان، راجع الصفحة الرئيسية الخاصة بالتوافق التنظهي من خلال dell.com/regulatory_compliance.



الإجراء

- 1 قم بمحاذاة فتحة المسبار الموجودة على لوحة الإدخال/الإخراج مع فتحة المسبار الموجودة على مجموعة مسند راحة اليد.
- 2 أعد تركيب المسبار الذي يثبت لوحة الإدخال/الإخراج بمجموعة مسند راحة اليد.

المتطلبات الأساسية

- 1 أعد وضع [إطار القاعدة](#).
- 2 أعد وضع [لوحة المفاتيح](#).
- 3 أعد وضع [المروحة](#).
- 4 اتبع الإجراءات من الخطوة 3 إلى الخطوة 5 في إعادة وضع [محرك الأقراص الثابتة](#).
- 5 أعد وضع [البطارية](#).
- 6 أعد وضع [غطاء القاعدة](#).

إزالة مكبر الصوت

تحذير: قبل العمل داخل الكمبيوتر، اقرأ معلومات الأمان التي تم إرفاقها مع الكمبيوتر، واتبع الخطوات الواردة في [قبل العمل داخل الكمبيوتر](#). بعد العمل داخل الكمبيوتر، اتبع التعليمات الواردة في [بعد العمل داخل الكمبيوتر](#). للتعرف على المعلومات الإضافية الخاصة بأفضل ممارسات الأمان، راجع الصفحة الرئيسية الخاصة بالتوافق التنظهي من خلال dell.com/regulatory_compliance.



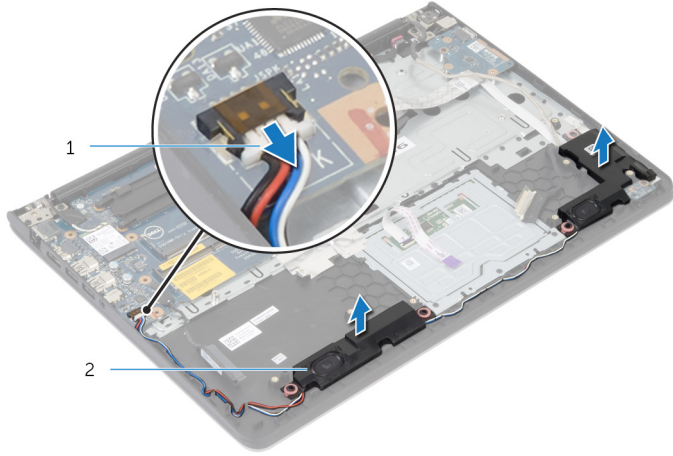
المتطلبات الأساسية

- 1 قم بإزالة [غطاء القاعدة](#).
- 2 قم بإزالة [البطارية](#).
- 3 اتبع الإجراءات من الخطوة 1 إلى الخطوة 3 في [إزالة محرك الأقراص الثابتة](#).
- 4 قم بإزالة [المروحة](#).
- 5 قم بإزالة [لوحة المفاتيح](#).
- 6 قم بإزالة [أطار القاعدة](#).

الإجراء

- 1 افصل كبل مكبر الصوت من لوحة النظام.
- 2 لاحظ توجيه كبل مكبر الصوت، وقم بإزالة الكبل من أدلة التوجيه الموجودة في مجموعة مسند راحة اليد.

3 ارفع مكبرات الصوت، وكذلك الكبل الخاص بها عن مجموعة مسند راحة اليد.



2 مكبرات الصوت (2)

1 كبل مكبر الصوت

إعادة وضع مكبرات الصوت

تحذير: قبل العمل داخل الكمبيوتر، اقرأ معلومات الأمان التي تم إرفاقها مع الكمبيوتر، واتبع الخطوات الواردة في [قبل العمل داخل الكمبيوتر](#). بعد العمل داخل الكمبيوتر، اتبع التعليمات الواردة في [بعد العمل داخل الكمبيوتر](#). للتعرف على المعلومات الإضافية الخاصة بأفضل ممارسات الأمان، راجع الصفحة الرئيسية الخاصة بالتوافق التنظي من خلال [.dell.com/regulatory_compliance](https://www.dell.com/regulatory_compliance)



الإجراء

- 1 قم بمحاذاة مكبرات الصوت مع دعائم المحاذاة الموجودة على مسند راحة اليد.
- 2 قم بتوجيه كل مكبر الصوت عبر أداة التوجيه الموجودة على مجموعة مسند راحة اليد.
- 3 صل كبل مكبر الصوت بلوحة النظام.

المتطلبات الأساسية

- 1 أعد وضع [إطار القاعدة](#).
- 2 أعد وضع [لوحة المفاتيح](#).
- 3 أعد وضع [المروحة](#).
- 4 اتبع الإجراءات من الخطوة 3 إلى الخطوة 5 في إعادة وضع [محرك الأقراص الثابتة](#).
- 5 أعد وضع [البطارية](#).
- 6 أعد وضع [غطاء القاعدة](#).

إزالة لوحة مؤشر الحالة

تحذير: قبل العمل داخل الكمبيوتر، اقرأ معلومات الأمان التي تم إرفاقها مع الكمبيوتر، واتبع الخطوات الواردة في [قبل العمل داخل الكمبيوتر](#). بعد العمل داخل الكمبيوتر، اتبع التعليمات الواردة في [بعد العمل داخل الكمبيوتر](#). للتعرف على المعلومات الإضافية الخاصة بأفضل ممارسات الأمان، راجع الصفحة الرئيسية الخاصة بالتوافق التنظهي من خلال dell.com/regulatory_compliance.



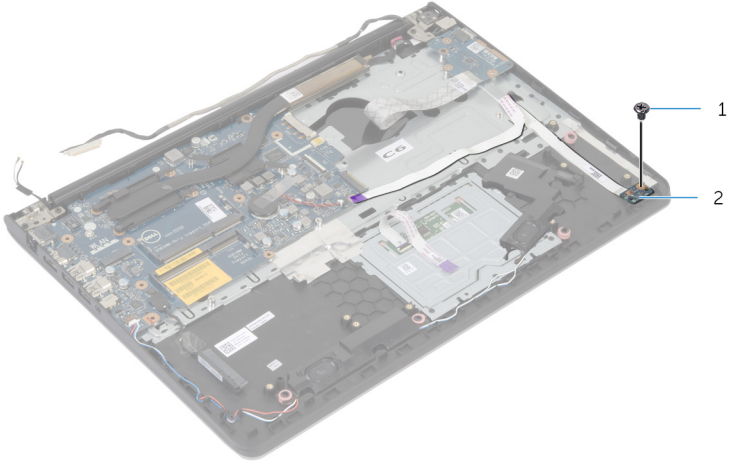
المتطلبات الأساسية

- 1 قم بإزالة [غطاء القاعدة](#).
- 2 قم بإزالة [البطارية](#).
- 3 اتبع الإجراءات من الخطوة 1 إلى الخطوة 3 في [إزالة محرك الأقراص الثابتة](#).
- 4 قم بإزالة [المروحة](#).
- 5 قم بإزالة [لوحة المفاتيح](#).
- 6 قم بإزالة [إطار القاعدة](#).

الإجراء

- 1 ارفع مكبر الصوت الأيمن للخارج، وضعه على مسند راحة اليد.
- 2 قم بترك المسبار الذي يثبت لوحة مصباح الحالة في مسند راحة اليد.
- 3 قم بتحرير كبل لوحة مصباح الحالة من مسند راحة اليد.

4 ارفع لوحة مصباح الحالة مع الكبل الخاص بها خارج مسند راحة اليد.



2 لوحة مؤشر الحالة

1 المسامير

إعادة وضع لوحة مصباح الحالة

تحذير: قبل العمل داخل الكمبيوتر، اقرأ معلومات الأمان التي تم إرفاقها مع الكمبيوتر، واتبع الخطوات الواردة في [قبل العمل داخل الكمبيوتر](#). بعد العمل داخل الكمبيوتر، اتبع التعليمات الواردة في [بعد العمل داخل الكمبيوتر](#). للتعرف على المعلومات الإضافية الخاصة بأفضل ممارسات الأمان، راجع الصفحة الرئيسية الخاصة بالتوافق التنظي من خلال [dell.com/regulatory_compliance](https://www.dell.com/regulatory_compliance).



الإجراء

- 1 قم بمحاذاة فتحة المسبار الموجودة على لوحة مصباح الحالة مع فتحة المسبار الموجودة على مسند راحة اليد.
- 2 أعد تركيب المسبار الذي يثبت لوحة مصباح الحالة في مسند راحة اليد.
- 3 اربط كبل لوحة مصباح الحالة بمسند راحة اليد.
- 4 قم بمحاذاة مكبر الصوت الأيمن مع دعامة المحاذة الموجودة على مجموعة مسند راحة اليد.

المتطلبات الأساسية

- 1 أعد وضع [إطار القاعدة](#).
- 2 أعد وضع [لوحة المفاتيح](#).
- 3 أعد وضع [المروحة](#).
- 4 اتبع الإجراءات من الخطوة 3 إلى الخطوة 5 في إعادة وضع [محرك الأقراص الثابتة](#).
- 5 أعد وضع [البطارية](#).
- 6 أعد وضع [غطاء القاعدة](#).

إزالة منفذ محامئ التيار

تحذير: قبل العمل داخل الكمبيوتر، اقرأ معلومات الأمان التي تم إرفاقها مع الكمبيوتر، واتبع الخطوات الواردة في [قبل العمل داخل الكمبيوتر](#). بعد العمل داخل الكمبيوتر، اتبع التعليمات الواردة في [بعد العمل داخل الكمبيوتر](#). للتعرف على المعلومات الإضافية الخاصة بأفضل ممارسات الأمان، راجع الصفحة الرئيسية الخاصة بالتوافق التنظي من خلال dell.com/regulatory_compliance.



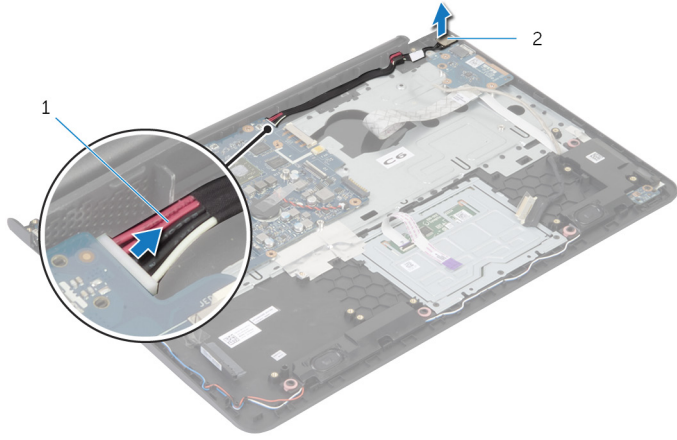
المتطلبات الأساسية

- 1 قم بإزالة [غطاء القاعدة](#).
- 2 قم بإزالة [البطارية](#).
- 3 اتبع الإجراءات من الخطوة 1 إلى الخطوة 3 في [إزالة محرك الأقراص الثابتة](#).
- 4 قم بإزالة [المروحة](#).
- 5 قم بإزالة [لوحة المفاتيح](#).
- 6 قم بإزالة [إطار القاعدة](#).
- 7 قم بإزالة [المشتت الحراري](#).
- 8 قم بإزالة [مجموعة الشاشة](#).

الإجراء

- 1 قم بإزالة كبل منفذ محامئ التيار من مجموعة مسند راحة اليد.
- 2 افصل كبل منفذ محامئ التيار من لوحة النظام.

3 ارفع منفذ محامئ التيار خارج الفتحة الموجودة على مسند راحة اليد.



2 منفذ محامئ التيار

1 كبل منفذ محامئ التيار

إعادة وضع منفذ محامئ التيار

تحذير: قبل العمل داخل الكمبيوتر، اقرأ معلومات الأمان التي تم إرفاقها مع الكمبيوتر، واتبع الخطوات الواردة في [قبل العمل داخل الكمبيوتر](#). بعد العمل داخل الكمبيوتر، اتبع التعليمات الواردة في [بعد العمل داخل الكمبيوتر](#). للتعرف على المعلومات الإضافية الخاصة بأفضل ممارسات الأمان، راجع الصفحة الرئيسية الخاصة بالتوافق التنظهي من خلال dell.com/regulatory_compliance.



الإجراء

- 1 قم بإزاحة منفذ محامئ التيار إلى الفتحة الموجودة في مجموعة مسند راحة اليد.
- 2 قم بتوصيل كبل منفذ محامئ التيار بلوحة النظام.
- 3 اربط كبل منفذ محامئ التيار بمجموعة مسند راحة اليد.

المتطلبات الأساسية

- 1 أعد وضع [مجموعة الشاشة](#).
- 2 أعد وضع [المشتت الحراري](#).
- 3 أعد وضع [إطار القاعدة](#).
- 4 أعد وضع [لوحة المفاتيح](#).
- 5 أعد وضع [المروحة](#).
- 6 اتبع الإجراءات من الخطوة 3 إلى الخطوة 5 في إعادة وضع [محرك الأقراص الثابتة](#).
- 7 أعد وضع [البطارية](#).
- 8 أعد وضع [غطاء القاعدة](#).

إزالة لوحة النظام

تحذير: قبل العمل داخل الكمبيوتر، اقرأ معلومات الأمان التي تم إرفاقها مع الكمبيوتر، واتبع الخطوات الواردة في [قبل العمل داخل الكمبيوتر](#). بعد العمل داخل الكمبيوتر، اتبع التعليمات الواردة في [بعد العمل داخل الكمبيوتر](#). للتعرف على المعلومات الإضافية الخاصة بأفضل ممارسات الأمان، راجع الصفحة الرئيسية الخاصة بالتوافق التنظي من خلال dell.com/regulatory_compliance.

ملاحظة: يتم تخزين رمز الخدمة الخاص بالكمبيوتر في لوحة النظام. يجب إدخال رمز الخدمة في برنامج إعداد BIOS بعد إعادة وضع لوحة النظام.

ملاحظة: يؤدي إعادة وضع لوحة النظام إلى إزالة أية تغييرات قمت بإجرائها على BIOS باستخدام برنامج إعداد BIOS. يجب إجراء التغييرات المطلوبة مجددًا بعد إعادة وضع لوحة النظام.

ملاحظة: قبل فصل الكبلات عن لوحة النظام، لاحظ موقع الموصلات بحيث يمكنك إعادة توصيلها بطريقة صحيحة بعد إعادة وضع لوحة النظام.

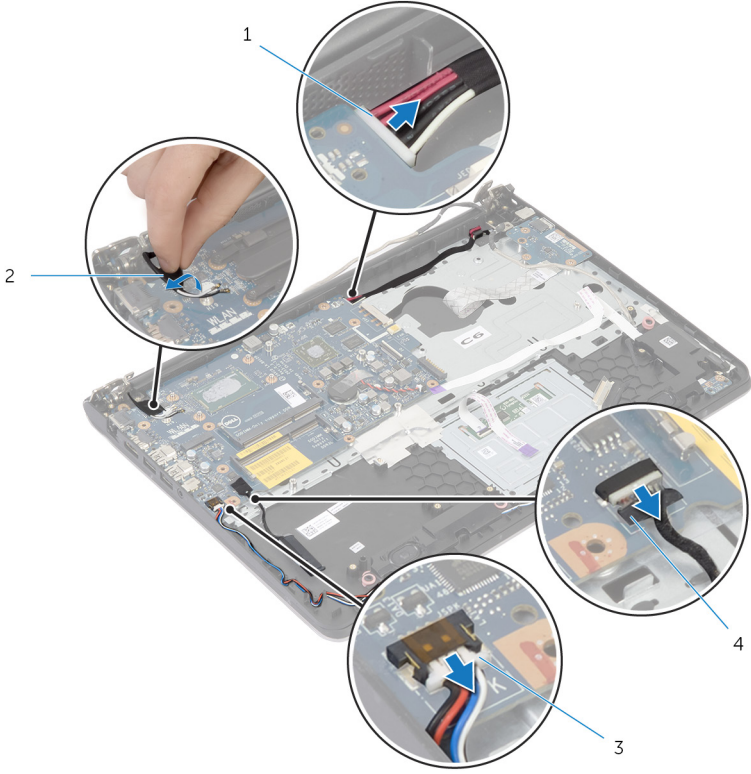
المتطلبات الأساسية

- 1 تم إزالة غطاء القاعدة.
- 2 تم إزالة البطارية.
- 3 اتبع الإجراءات من الخطوة 1 إلى الخطوة 3 في إزالة محرك الأقراص الثابتة.
- 4 تم إزالة وحدة (وحدات) الناكرة.
- 5 تم إزالة الطاقة اللاسلكية.
- 6 تم إزالة الموجة.
- 7 تم إزالة لوحة المفاتيح.
- 8 تم إزالة إطار القاعدة.
- 9 تم إزالة مجموعة الشاشة.
- 10 تم إزالة المشتت الحراري.

الإجراء

- 1 أفضل كبل محرك الأقراص الثابتة عن لوحة النظام.

2 تم بإزالة كبل الهوائي من لوحة النظام.

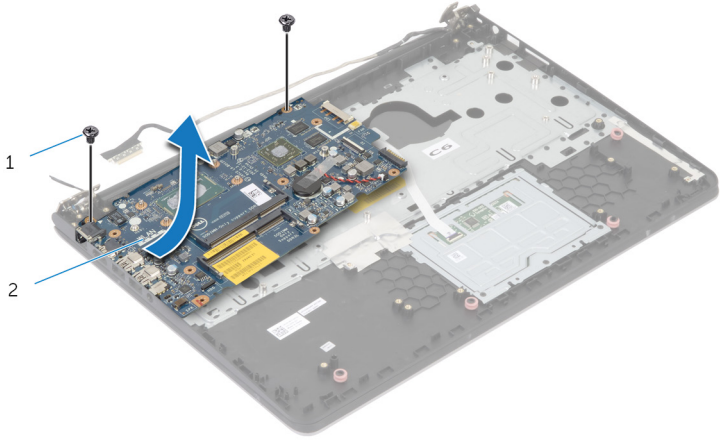


- | | |
|--------------------------|---|
| كبل منفذ مجامئ التيار | 1 |
| كبل مكبر الصوت | 3 |
| كبل الهوائي | 2 |
| كبل محرك الأقراص الثابتة | 4 |

3 تم بإزالة المسامير التي تثبت لوحة النظام بمجموعة مسند راحة اليد.

4 بداية من الحافة الداخلية، ارفع لوحة النظام برفق، وحرر المنافذ من الفتحات الموجودة على مجموعة مسند راحة اليد.

5 ارفع لوحة النظام بعيدًا عن مجموعة مسند راحة اليد.



2 لوحة النظام

1 المسامير (2)

إعادة تركيب لوحة النظام

تحذير: قبل العمل داخل الكمبيوتر، اقرأ معلومات الأمان التي تم إرفاقها مع الكمبيوتر، واتبع الخطوات الواردة في [قبل العمل داخل الكمبيوتر](#). بعد العمل داخل الكمبيوتر، اتبع التعليمات الواردة في [بعد العمل داخل الكمبيوتر](#). للتعرف على المعلومات الإضافية الخاصة بأفضل ممارسات الأمان، راجع الصفحة الرئيسية الخاصة بالتوافق التنظيمي من خلال [.dell.com/regulatory_compliance](https://www.dell.com/regulatory_compliance).

ملاحظة: يتم تخزين رمز الخدمة الخاص بالكمبيوتر في لوحة النظام. يجب إدخال رمز الخدمة في برنامج إعداد BIOS بعد إعادة وضع لوحة النظام.


ملاحظة: يؤدي إعادة وضع لوحة النظام إلى إزالة أية تغييرات قمت بإجرائها على BIOS باستخدام برنامج إعداد BIOS. يجب إجراء التغييرات المطلوبة مجددًا بعد إعادة وضع لوحة النظام.

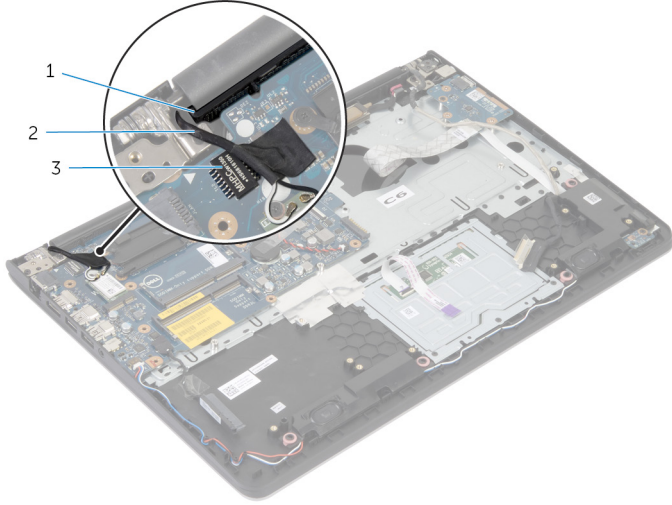
الإجراء

تنبيه: تأكد من عدم وضع الكبلات أسفل لوحة النظام.

1 قم بإزاحة المنافذ في الفتحات الموجودة في مجموعة مسند راحة اليد، وقم بمحاذاة فتحات المسامير الموجودة على لوحة النظام مع فتحات المسامير الموجودة على مجموعة مسند راحة اليد.

2 أعد تركيب المسامير التي تثبت لوحة النظام بمجموعة مسند راحة اليد.

- 3 ثم بتوجيه كبل الهوائي، وتجنب حافة مسند راحة اليد والرقاقة، ثم قم بلصقها على لوحة النظام.
- تنبيه: لتجنب تلف الكمبيوتر، قم بتوجيه كبل الهوائي بعيدًا عن حافة مسند راحة اليد والرقاقة. 



2 كابل الهوائي

1 مسند راحة اليد

3 رقاقة

- 4 ثم بتوصيل كبل محرك الأقراص الثابتة بلوحة النظام.

المتطلبات الأساسية

- 1 أعد وضع [المثبت الحراري](#).
- 2 أعد وضع [مجموعة الشاشة](#).
- 3 أعد وضع [إطار القاعدة](#).
- 4 أعد وضع [لوحة المفاتيح](#).
- 5 أعد وضع [المروحة](#).
- 6 أعد وضع [بطاقة الذاكرة](#).
- 7 أعد وضع [وحدة \(وحدات\) التناكرو](#).
- 8 اتبع الإجراءات من الخطوة 3 إلى الخطوة 5 في إعادة وضع [محرك الأقراص الثابتة](#).
- 9 أعد وضع [البطارية](#).
- 10 أعد وضع [غطاء القاعدة](#).

إزالة مجموعة الشاشة

تحذير: قبل العمل داخل الكمبيوتر، اقرأ معلومات الأمان التي تم إرفاقها مع الكمبيوتر، واتبع الخطوات الواردة في **قبل العمل داخل الكمبيوتر**. بعد العمل داخل الكمبيوتر، اتبع التعليمات الواردة في **بعد العمل داخل الكمبيوتر**. للتعرف على المعلومات الإضافية الخاصة بأفضل ممارسات الأمان، راجع الصفحة الرئيسية الخاصة بالتوافق التنظي من خلال dell.com/regulatory_compliance.

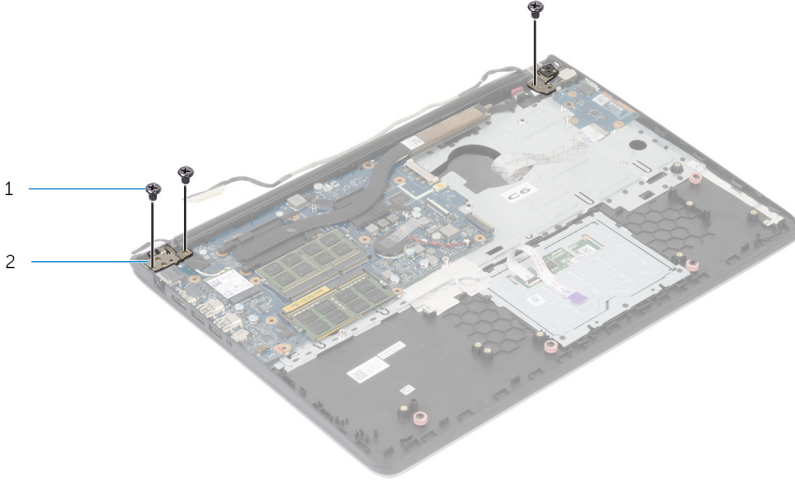


المتطلبات الأساسية

- 1 قم بإزالة **غطاء القاعدة**.
- 2 قم بإزالة **البطارية**.
- 3 اتبع الإجراءات من الخطوة 1 إلى الخطوة 3 في إزالة **محرك الأقراص الثابتة**.
- 4 قم بإزالة **المروحة**.
- 5 قم بإزالة **لوحة المفاتيح**.
- 6 قم بإزالة **إطار القاعدة**.

الإجراء

- 1 افصل كبلات الهوائي عن البطاقة اللاسلكية.
- 2 قم بإزالة المسامير التي تثبت مفصلات الشاشة بمجموعة مسند راحة اليد.



2 مفصلات الشاشة (2)

1 المسامير (3)

3 تم تدوير مجموعة مسند راحة اليد لالعل.

4 تم بلازاحة مجموعة مسند راحة اليد وإزالتها خارج مفصلات الشاشة.



2 مجموعة الشاشة

1 مجموعة مسند راحة اليد



1 مجموعة الشاشة

إعادة وضع مجموعة الشاشة

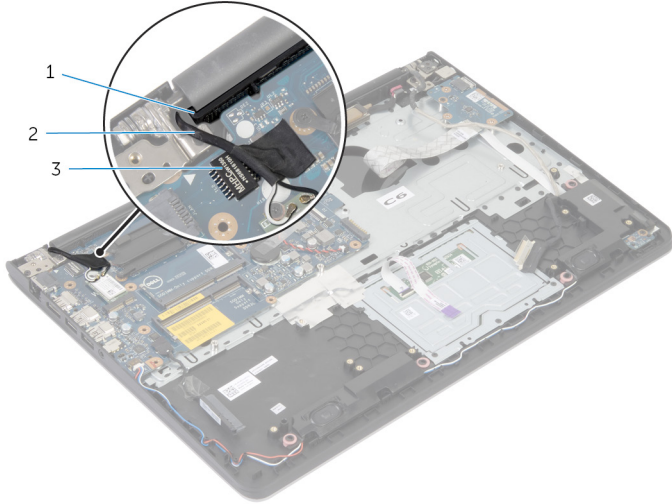
تحذير: قبل العمل داخل الكمبيوتر، اقرأ معلومات الأمان التي تم إرفاقها مع الكمبيوتر، واتبع الخطوات الواردة في **قبل العمل داخل الكمبيوتر**. بعد العمل داخل الكمبيوتر، اتبع الخطوات الواردة في **بعد العمل داخل الكمبيوتر**. للتعرف على المعلومات الإضافية الخاصة بأفضل ممارسات الأمان، راجع الصفحة الرئيسية الخاصة بالتوافق التنظهي من خلال dell.com/regulatory_compliance.



الإجراء

- 1 قم بإزاحة أغطية المفصلة الموجودة على مجموعة مسند راحة اليد أسفل مفصلات الشاشة، ثم ضع مجموعة مسند راحة اليد على مجموعة الشاشة.
- 2 قم بمحاذاة فتحات المسامير الموجودة في مجموعة مسند راحة اليد مع فتحات المسامير الموجودة في مفصلات الشاشة.
- 3 اضغط على مفصلات الشاشة، واعد تركيب المسامير التي تثبت مفصلات الشاشة في مجموعة مسند راحة اليد.
- 4 قم بتوجيه كبل الهوائي، وتجنب حافة مسند راحة اليد والرقاقة، ثم قم بضغطها على لوحة النظام.

تنبيه: لتجنب تلف الكمبيوتر، قم بتوجيه كبل الهوائي بعيدًا عن حافة مسند راحة اليد والرقاقة.



2 كابل الهوائي

1 مسند راحة اليد

3 رقاقة

المتطلبات الأساسية

- 1 أعد وضع [إطار القاعدة](#).
- 2 أعد وضع [لوحة المفاتيح](#).
- 3 أعد وضع [المروحة](#).
- 4 اتبع الإجراءات من الخطوة 3 إلى الخطوة 5 في إعادة وضع [محرك الأقراص الثابتة](#).
- 5 أعد وضع [البطارية](#).
- 6 أعد وضع [غطاء القاعدة](#).

إزالة مسند راحة اليد

تحذير: قبل العمل داخل الكمبيوتر، اقرأ معلومات الأمان التي تم إرفاقها مع الكمبيوتر، واتبع الخطوات الواردة في [قبل العمل داخل الكمبيوتر](#). بعد العمل داخل الكمبيوتر، اتبع التعليمات الواردة في [بعد العمل داخل الكمبيوتر](#). للتعرف على المعلومات الإضافية الخاصة بأفضل ممارسات الأمان، راجع الصفحة الرئيسية الخاصة بالتوافق التنظي من خلال dell.com/regulatory_compliance.

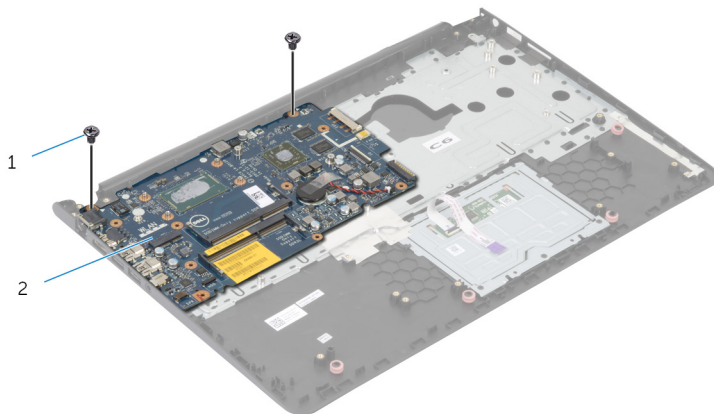


المتطلبات الأساسية

- 1 قم بإزالة [غطاء القاعدة](#).
- 2 قم بإزالة [البطارية](#).
- 3 اتبع الإجراءات من الخطوة 1 إلى الخطوة 3 في [إزالة محرك الأقراص الثابتة](#).
- 4 قم بإزالة [المروحة](#).
- 5 قم بإزالة [لوحة المفاتيح](#).
- 6 قم بإزالة [إطار القاعدة](#).
- 7 قم بإزالة [المشتت الحراري](#).
- 8 قم بإزالة [لوحة I/O](#).
- 9 قم بإزالة [مكبرات الصوت](#).
- 10 قم بإزالة [مجموعة الشاشة](#).
- 11 قم بإزالة [منفذ محلي التلار](#).
- 12 قم بإزالة [لوحة مصباح الحالة](#).

الاجراء

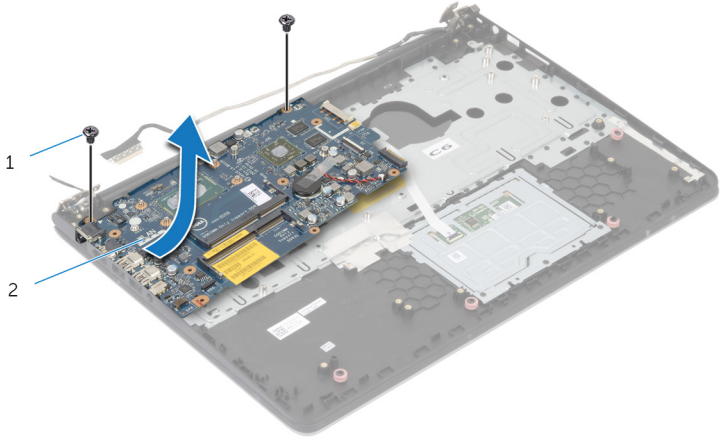
1 قم بإزالة المسامير التي تثبت لوحة النظام بمسند راحة اليد.



2 لوحة النظام

1 المسامير (2)

2 ارفع لوحة النظام من الحافة الداخلية، وحرر المنافذ من الفتحات الموجودة في مسند راحة اليد.



2 لوحة النظام

1 المسامير (2)



1 مسند راحة اليد

إعادة وضع مسند راحة اليد

تحذير: قبل العمل داخل الكمبيوتر، اقرأ معلومات الأمان التي تم إرفاقها مع الكمبيوتر، واتبع الخطوات الواردة في [قبل العمل داخل الكمبيوتر](#). بعد العمل داخل الكمبيوتر، اتبع التعليمات الواردة في [بعد العمل داخل الكمبيوتر](#). للتعرف على المعلومات الإضافية الخاصة بأفضل ممارسات الأمان، راجع الصفحة الرئيسية الخاصة بالتوافق التنظي من خلال dell.com/regulatory_compliance.



الإجراء

- 1 قم بإراحة منفذ سماعة الرأس في الفتحة الموجودة في مجموعة مسند راحة اليد، ومحاذاة فتحات المسامير الموجودة على لوحة النظام مع فتحات المسامير الموجودة على مجموعة مسند راحة اليد.
- 2 أعد تركيب المسامير التي تثبت لوحة النظام بمجموعة مسند راحة اليد.

المتطلبات الأساسية


- 1 أعد وضع [لوحة مصباح الحالة](#).
- 2 أعد وضع [منفذ محمل التيار](#).
- 3 أعد وضع [مجموعة الشاشة](#).
- 4 أعد وضع [مكبرات الصوت](#).
- 5 أعد وضع [لوحة I/O](#).
- 6 أعد وضع [المثبتات الحراري](#).
- 7 أعد وضع [إطار القاعدة](#).
- 8 أعد وضع [لوحة المفاتيح](#).
- 9 أعد وضع [المروحة](#).
- 10 اتبع الإجراءات من الخطوة 3 إلى الخطوة 5 في إعادة وضع [محرك الأقراص الثابتة](#).
- 11 أعد وضع [البطارية](#).
- 12 أعد وضع [غطاء القاعدة](#).

إزالة إطار الشاشة

تحذير: قبل العمل داخل الكمبيوتر، اقرأ معلومات الأمان التي تم إرفاقها مع الكمبيوتر، واتبع الخطوات الواردة في [قبل العمل داخل الكمبيوتر](#). بعد العمل داخل الكمبيوتر، اتبع التعليمات الواردة في [بعد العمل داخل الكمبيوتر](#). للتعرف على المعلومات الإضافية الخاصة بأفضل ممارسات الأمان، راجع الصفحة الرئيسية الخاصة بالتوافق التنظي من خلال dell.com/regulatory_compliance.



المتطلبات الأساسية

ملاحظة: تسري هذه التعليمات على أجهزة الكمبيوتر المحمول غير المزودة بشاشة تعمل باللمس فقط. 

- 1 تم إزالة [غطاء القاعدة](#).
- 2 تم إزالة [البطارية](#).
- 3 اتبع الإجراءات من الخطوة 1 إلى الخطوة 3 في إزالة [محرك الأقراص الثابتة](#).
- 4 تم إزالة [المروحة](#).
- 5 تم إزالة [لوحة المفاتيح](#).
- 6 تم إزالة [إطار القاعدة](#).
- 7 تم إزالة [مجموعة الشاشة](#).

الاجراء

1 باستخدام أطراف أصابعك، ارفع الحواف الداخلية لإطار الشاشة بعناية.



1 إطار الشاشة

2 ارفع إطار الشاشة عن مجموعة الشاشة.

إعادة وضع إطار الشاشة

تحذير: قبل العمل داخل الكمبيوتر، اقرأ معلومات الأمان التي تم إرفاقها مع الكمبيوتر، واتبع الخطوات الواردة في [قبل العمل داخل الكمبيوتر](#). بعد العمل داخل الكمبيوتر، اتبع التعليمات الواردة في [بعد العمل داخل الكمبيوتر](#). للتعرف على المعلومات الإضافية الخاصة بأفضل ممارسات الأمان، راجع الصفحة الرئيسية الخاصة بالتوافق التنظهي من خلال dell.com/regulatory_compliance.



الإجراء

قم بمحاذاة إطار الشاشة مع الغطاء الخلفي للشاشة وأدخل إطار الشاشة في مكانه بعناية.

المتطلبات الأساسية


- 1 أعد وضع [مجموعة الشاشة](#).
- 2 أعد وضع [لوحة المفاتيح](#).
- 3 أعد وضع [إطار القاعدة](#).
- 4 أعد وضع [المروحة](#).
- 5 اتبع الإجراءات من الخطوة 3 إلى الخطوة 5 في إعادة وضع [محرك الأقراص الثابتة](#).
- 6 أعد وضع [البطارية](#).
- 7 أعد وضع [غطاء القاعدة](#).

إزالة لوحة الشاشة

تحذير: قبل العمل داخل الكمبيوتر، اقرأ معلومات الأمان التي تم إرفاقها مع الكمبيوتر، واتبع الخطوات الواردة في [قبل العمل داخل الكمبيوتر](#). بعد العمل داخل الكمبيوتر، اتبع التعليمات الواردة في [بعد العمل داخل الكمبيوتر](#). للتعرف على المعلومات الإضافية الخاصة بأفضل ممارسات الأمان، راجع الصفحة الرئيسية الخاصة بالتوافق التنظي من خلال dell.com/regulatory_compliance.



المتطلبات الأساسية

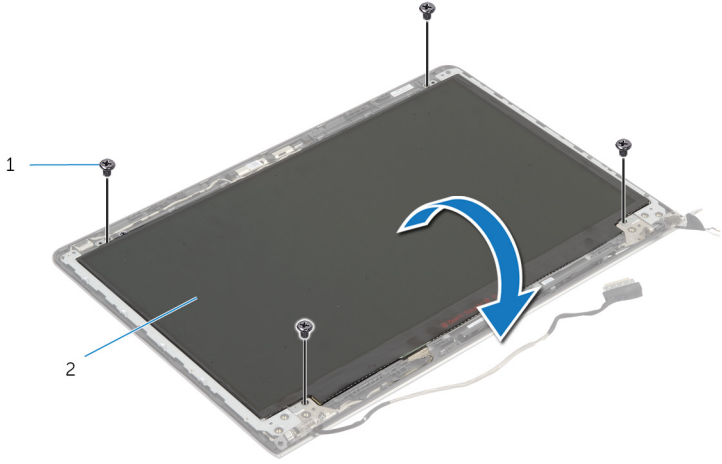
ملاحظة: تسري هذه التعليمات على أجهزة الكمبيوتر المحمول غير المزودة بشاشة تعمل باللمس فقط. 

- 1 قم بإزالة [غطاء القاعدة](#).
- 2 قم بإزالة [البطارية](#).
- 3 اتبع الإجراءات من الخطوة 1 إلى الخطوة 3 في إزالة [محرك الأقراص الثابتة](#).
- 4 قم بإزالة [المروحة](#).
- 5 قم بإزالة [لوحة المفاتيح](#).
- 6 قم بإزالة [إطار القاعدة](#).
- 7 قم بإزالة [مجموعة الشاشة](#).
- 8 قم بإزالة [إطار الشاشة](#).

الإجراء

- 1 قم بإزالة المسامير المثبتة للوحة الشاشة بالغطاء الخلفي للشاشة.

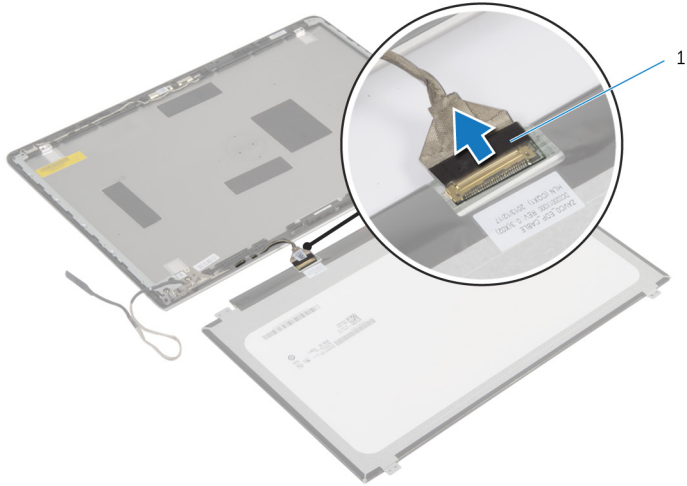
2 ارفع لوحة الشاشة خارج الغطاء الخلفي للشاشة، ثم قم بتدويرها ووضعها بحيث تكون متجهة لاشغل على سطح نظيف.



2 لوحة الشاشة

1 المسامير اللولبية (4)

3 افصل كبل الشاشة عن لوحة الشاشة.



1 كبل الشاشة

إعادة وضع لوحة الشاشة

تحذير: قبل العمل داخل الكمبيوتر، اقرأ معلومات الأمان التي تم إرفاقها مع الكمبيوتر، واتبع الخطوات الواردة في [قبل العمل داخل الكمبيوتر](#). بعد العمل داخل الكمبيوتر، اتبع التعليمات الواردة في [بعد العمل داخل الكمبيوتر](#). للتعرف على المعلومات الإضافية الخاصة بأفضل ممارسات الأمان، راجع الصفحة الرئيسية الخاصة بالتوافق التنظهي من خلال dell.com/regulatory_compliance.



الإجراء

- 1 صل كبل الشاشة بلوحة الشاشة.
- 2 ضع لوحة الشاشة على الغطاء الخلفي للشاشة وقم بمحاذاة فتحات المسامير الموجودة في لوحة الشاشة مع فتحات المسامير الموجودة في الغطاء الخلفي للشاشة.
- 3 أعد تركيب المسامير المثبتة للوحة الشاشة بالغطاء الخلفي للشاشة.

المتطلبات الأساسية


- 1 أعد وضع [إطار الشاشة](#).
- 2 أعد وضع [مجموعة الشاشة](#).
- 3 أعد وضع [إطار القاعدة](#).
- 4 أعد وضع [لوحة المفاتيح](#).
- 5 أعد وضع [المروحة](#).
- 6 اتبع الإجراءات من الخطوة 3 إلى الخطوة 5 في إعادة وضع [محرك الأقراص الثابتة](#).
- 7 أعد وضع [البطارية](#).
- 8 أعد وضع [غطاء القاعدة](#).

إزالة حاملات الشاشة

تحذير: قبل العمل داخل الكمبيوتر، اقرأ معلومات الأمان التي تم إرفاقها مع الكمبيوتر، واتبع الخطوات الواردة في [قبل العمل داخل الكمبيوتر](#). بعد العمل داخل الكمبيوتر، اتبع التعليمات الواردة في [بعد العمل داخل الكمبيوتر](#). للتعرف على المعلومات الإضافية الخاصة بأفضل ممارسات الأمان، راجع الصفحة الرئيسية الخاصة بالتوافق التنظي من خلال dell.com/regulatory_compliance.



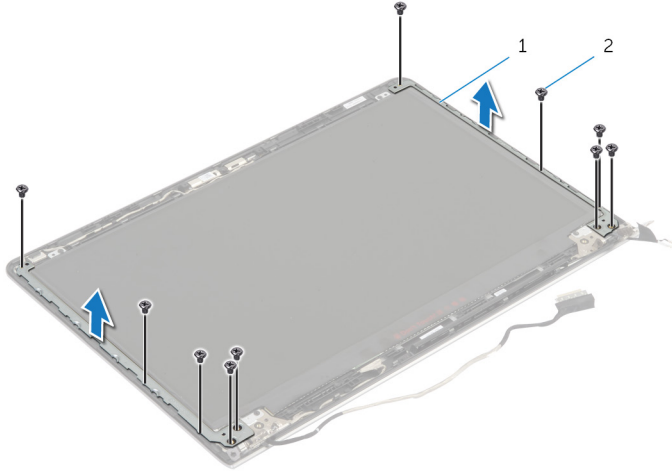
المتطلبات الأساسية

ملاحظة: تسري هذه التعليمات على أجهزة الكمبيوتر المحمول غير المزودة بشاشة تعمل باللمس فقط. 

1. قم بإزالة [غطاء القاعدة](#).
2. قم بإزالة [البطارية](#).
3. اتبع الإجراءات من الخطوة 1 إلى الخطوة 3 في إزالة [محرك الأقراص الثابتة](#).
4. قم بإزالة [المروحة](#).
5. قم بإزالة [لوحة المفاتيح](#).
6. قم بإزالة [إطار القاعدة](#).
7. قم بإزالة [مجموعة الشاشة](#).
8. قم بإزالة [إطار الشاشة](#).

الاجراء

1 قم بإزالة المسامير المثبتة لحاملات الشاشة بالغطاء الخلفي للشاشة.



2 المسامير (10)

1 حاملات الشاشة (2)

2 قم بتدوير الحاملات من الحافة الباطنية لتحريرها من الغطاء الخلفي للشاشة.

3 ارفع حاملات الشاشة إلى خارج الغطاء الخلفي للشاشة.

إعادة وضع حاملات الشاشة

تحذير: قبل العمل داخل الكمبيوتر، اقرأ معلومات الأمان التي تم إرفاقها مع الكمبيوتر، واتبع الخطوات الواردة في [قبل العمل داخل الكمبيوتر](#). بعد العمل داخل الكمبيوتر، اتبع التعليمات الواردة في [بعد العمل داخل الكمبيوتر](#). للتعرف على المعلومات الإضافية الخاصة بأفضل ممارسات الأمان، راجع الصفحة الرئيسية الخاصة بالتوافق التنظيمي من خلال [dell.com/regulatory_compliance](https://www.dell.com/regulatory_compliance).



الإجراء

- 1 قم بإزاحة الحاملات أسفل الالسنة الموجودة على الغطاء الخلفي للشاشة.
- 2 قم بمحاذاة فتحات المسامير الموجودة في حاملات الشاشة مع فتحات المسامير الموجودة في الغطاء الخلفي للشاشة.
- 3 أعد تركيب المسامير المثبتة لحاملات الشاشة في الغطاء الخلفي للشاشة.

المتطلبات الأساسية


- 1 أعد وضع [إطار الشاشة](#).
- 2 أعد وضع [مجموعة الشاشة](#).
- 3 أعد وضع [إطار القاعدة](#).
- 4 أعد وضع [لوحة المفاتيح](#).
- 5 أعد وضع [المروحة](#).
- 6 اتبع الإجراءات من الخطوة 3 إلى الخطوة 5 في إعادة وضع [محرك الأقراص الثابتة](#).
- 7 أعد وضع [البطارية](#).
- 8 أعد وضع [غطاء القاعدة](#).

إزالة الكاميرا



تحذير: قبل العمل داخل الكمبيوتر، اقرأ معلومات الأمان التي تم إرفاقها مع الكمبيوتر، واتبع الخطوات الواردة في [قبل العمل داخل الكمبيوتر](#). بعد العمل داخل الكمبيوتر، اتبع التعليمات الواردة في [بعد العمل داخل الكمبيوتر](#). للتعرف على المعلومات الإضافية الخاصة بأفضل ممارسات الأمان، راجع الصفحة الرئيسية الخاصة بالتوافق التنظي من خلال [.dell.com/regulatory_compliance](https://www.dell.com/regulatory_compliance).

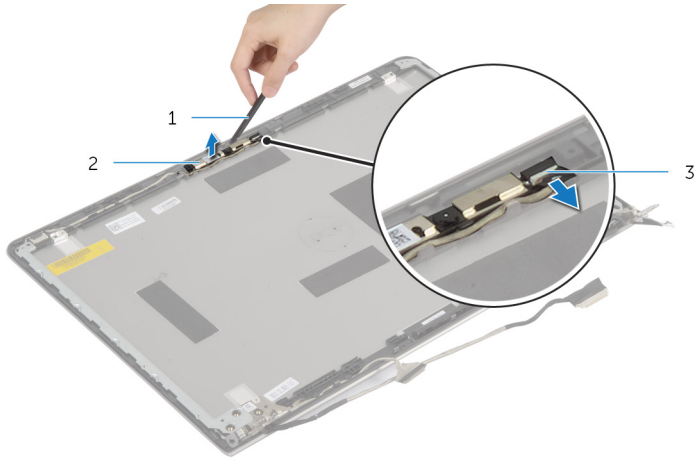
المتطلبات الأساسية

 ملاحظة: تسري هذه التعليمات على أجهزة الكمبيوتر المحمول غير المزودة بشاشة تعمل باللمس فقط.

- 1 قم بإزالة [غطاء القاعدة](#).
- 2 قم بإزالة [البطارية](#).
- 3 اتبع الإجراءات من الخطوة 1 إلى الخطوة 3 في إزالة [محرك الأقراص الثابتة](#).
- 4 قم بإزالة [المروحة](#).
- 5 قم بإزالة [لوحة المفاتيح](#).
- 6 قم بإزالة [إطار القاعدة](#).
- 7 قم بإزالة [مجموعة الشاشة](#).
- 8 قم بإزالة [إطار الشاشة](#).

الإجراء

- 1 باستخدام مخطاط بلاستيكي، ارفع الكاميرا خارج الغطاء الخلفي للشاشة برفق.



2 الكاميرا

1 غطاء بلاستيكي

3 كبل الكاميرا

إعادة وضع الكاميرا

تحذير: قبل العمل داخل الكمبيوتر، اقرأ معلومات الأمان التي تم إرفاقها مع الكمبيوتر، واتبع الخطوات الواردة في [قبل العمل داخل الكمبيوتر](#). بعد العمل داخل الكمبيوتر، اتبع التعليمات الواردة في [بعد العمل داخل الكمبيوتر](#). للتعرف على المعلومات الإضافية الخاصة بأفضل ممارسات الأمان، راجع الصفحة الرئيسية الخاصة بالتوافق التنظي من خلال dell.com/regulatory_compliance.



الإجراء

- 1 صل كبل الكاميرا بالكميرا.
- 2 قم بمحاذاة الكاميرا مع دعائم المحاذاة الموجودة على الغطاء الخلفي للشاشة.

المتطلبات الأساسية

- 1 أعد وضع [إطار الشاشة](#).
- 2 أعد وضع [مجموعة الشاشة](#).
- 3 أعد وضع [إطار القاعدة](#).
- 4 أعد وضع [لوحة المفاتيح](#).
- 5 أعد وضع [المروحة](#).
- 6 اتبع الإجراءات من الخطوة 3 إلى الخطوة 5 في إعادة وضع [محرك الأقراص الثابتة](#).
- 7 أعد وضع [البطارية](#).
- 8 أعد وضع [غطاء القاعدة](#).

إزالة الغطاء الخلفي للشاشة ومجموعة الهوائي

تحذير: قبل العمل داخل الكمبيوتر، اقرأ معلومات الأمان التي تم إرفاقها مع الكمبيوتر، واتبع الخطوات الواردة في [قبل العمل داخل الكمبيوتر](#). بعد العمل داخل الكمبيوتر، اتبع التعليمات الواردة في [بعد العمل داخل الكمبيوتر](#). للتعرف على المعلومات الإضافية الخاصة بأفضل ممارسات الأمان، راجع الصفحة الرئيسية الخاصة بالتوافق التنظي من خلال dell.com/regulatory_compliance.



المتطلبات الأساسية

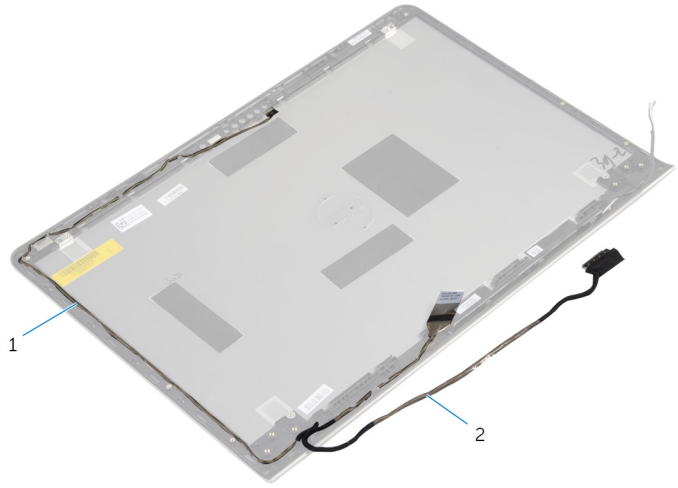
ملاحظة: تسري هذه التعليمات على أجهزة الكمبيوتر المحمول المزودة بشاشة لا تعمل باللمس فقط.



- 1 قم بإزالة [غطاء القاعدة](#).
- 2 قم بإزالة [البطارية](#).
- 3 اتبع الإجراءات من الخطوة 1 إلى الخطوة 3 في إزالة [محرك الأقراص الثابتة](#).
- 4 قم بإزالة [المروحة](#).
- 5 قم بإزالة [لوحة المفاتيح](#).
- 6 قم بإزالة [إطار القاعدة](#).
- 7 قم بإزالة [مجموعة الشاشة](#).
- 8 قم بإزالة [إطار الشاشة](#).
- 9 قم بإزالة [حاملات الشاشة](#).
- 10 قم بإزالة [الكاميرا](#).

الإجراء

قم بإزالة كبل الشاشة وكبل الكاميرا من أداة التوجيه الموجودة على الغطاء الخلفي للشاشة.



كبل الشاشة 2

كبل الكاميرا 1

إعادة وضع الغطاء الخلفي للشاشة ومجموعة الهوائي

تحذير: قبل العمل داخل الكمبيوتر، اقرأ معلومات الأمان التي تم إرفاقها مع الكمبيوتر، واتبع الخطوات الواردة في [قبل العمل داخل الكمبيوتر](#). بعد العمل داخل الكمبيوتر، اتبع التعليمات الواردة في [بعد العمل داخل الكمبيوتر](#). للتعرف على المعلومات الإضافية الخاصة بأفضل ممارسات الأمان، راجع الصفحة الرئيسية الخاصة بالتوافق التنظفي من خلال dell.com/regulatory_compliance.



الإجراء

قم بتوجيه كل الشاشة وكل الكاميرا خلال أداة التوجيه الموجودة على الغطاء الخلفي للشاشة.

المتطلبات الأساسية

- 1 أعد وضع [الكاميرا](#).
- 2 أعد وضع [حاملات الشاشة](#).
- 3 أعد وضع [إطار الشاشة](#).
- 4 أعد وضع [مجموعة الشاشة](#).
- 5 أعد وضع [إطار القاعدة](#).
- 6 أعد وضع [لوحة المفاتيح](#).
- 7 أعد وضع [المروحة](#).
- 8 اتبع الإجراءات من الخطوة 3 إلى الخطوة 5 في إعادة وضع [محرك الأقراص الثابتة](#).
- 9 أعد وضع [البطارية](#).
- 10 أعد وضع [غطاء القاعدة](#).

(BIOS) تحديث نظام الإدخال والإخراج الأساسي

قد تحتاج إلى تحديث نظام الإدخال والإخراج الأساسي (BIOS) عندما يكون هناك تحديثًا متاحًا أو بعد إعادة تركيب لوحة النظام. لتحديث نظام الإدخال والإخراج الأساسي (BIOS):

- 1 ابدأ تشغيل الكمبيوتر.
- 2 اذهب إلى dell.com/support.
- 3 إذا كان لديك رمز الخدمة الخاص بالكمبيوتر، فأكتب رمز الخدمة الخاص بالكمبيوتر وانقر فوق **إرسال**.
إذا لم يكن لديك رمز الخدمة الخاص بالكمبيوتر، فانقر فوق **اكتشاف المنتج الخاص بي** لكي تسمح بالاكشاف التلقائي لرمز الخدمة.
- 4 **ملاحظة:** في حالة عدم اكتشاف رمز الخدمة تلقائيًا، فحدد المنتج الخاص بك من ضمن فئات المنتجات.
انقر فوق **Get Drivers and Downloads (جلب برامج التشغيل والتنزيلات)**.
- 5 انقر فوق **View All Drivers (عرض كل برامج التشغيل)**.
- 6 في القائمة المنسدلة **نظام التشغيل** حدد نظام التشغيل المثبت على الكمبيوتر لديك.
- 7 انقر فوق **BIOS (نظام الإدخال والإخراج الأساسي)**.
- 8 انقر فوق **Download File (تنزيل الملف)** لتنزيل أحدث إصدار من BIOS للكمبيوتر.
- 9 في الصفحة التالية، حدد **Single-file download (تنزيل ملف واحد)** وانقر فوق **Continue (متابعة)**.
- 10 قم بحفظ الملف وبمجرد اكتمال التنزيل، انتقل إلى المجلد حيث تم حفظ ملف تحديث BIOS.
- 11 انقر تقرأ مزدوجًا فوق رمز ملف تحديث نظام BIOS واتبع الإرشادات التي تظهر على الشاشة.

Dell الحصول على التعليمات والاتصال بشركة


مصادر المساعدة الذاتية

يمكنك الحصول على المعلومات والتعليمات بشأن منتجات Dell وخدماتها باستخدام مصادر المساعدة الذاتية عبر الإنترنت.

معلومات المساعدة الذاتية	خيارات المساعدة الذاتية
الوصول إلى تعليمات Windows	Windows 8.1 — افصح اختصارات البحث، أكتب Help and Support (التعليمات و الدعم) في مربع البحث، ثم اضغط على Enter.
معلومات حول منتجات وخدمات Dell	Windows 7 — انقر فوق Start (ابدأ) → Help and Support (التعليمات والدعم).
معلومات استكشاف الأخطاء وإصلاحها، وأدلة المستخدم، وتعليمات الإعداد، ومواصفات المنتج، ومدونات التعليمات الفنية، وبرامج التشغيل، وتحديثات البرامج، وهكذا	ارجع إلى dell.com .
المعلومات حول Microsoft Windows 8.1	ارجع إلى dell.com/support .
معلومات حول Microsoft Windows 7	ارجع إلى dell.com/windows8 .
تعرف على نظام التشغيل لديك، وإعداد الكمبيوتر واستخدامه، والنسخ الاحتياطي للبيانات، والتشخيصات، وهكذا.	انقر فوق Start (ابدأ) → All Programs (كل البرامج) → Dell Help Documentation (تعليمات ووثائق Dell).
	ارجع إلى أنا وسحاجز Dell الخاص بي في dell.com/support/manuals .

Dell الاتصال بشركة

للاتصال بشركة Dell، أو الدعم الفني، أو مشكلات خدمة العملاء، ارجع إلى dell.com/contactdell.

ملاحظة: وتختلف حالة التوافر وفقًا للبلد والمدينة، وقد لا تتوفر بعض الخدمات في بلدك. 

ملاحظة: إذا لم يكن لديك اتصال نشط بالإنترنت، فيمكنك العثور على معلومات الاتصال على فاتورة الشراء الخاصة بك أو إيصال الشحن أو الفاتورة أو كتالوج منتج Dell. 